



RESUMEN DE MATRICULACIONES DE TURISMOS Y TODO TERRENO

Mes : ABRIL 2011

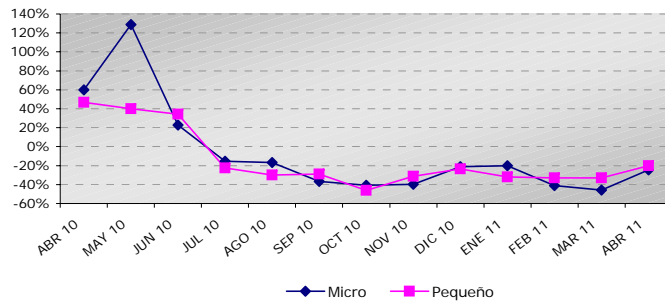


MATRICULACIONES DE TURISMOS (Segmentos). TOTAL ESPAÑA

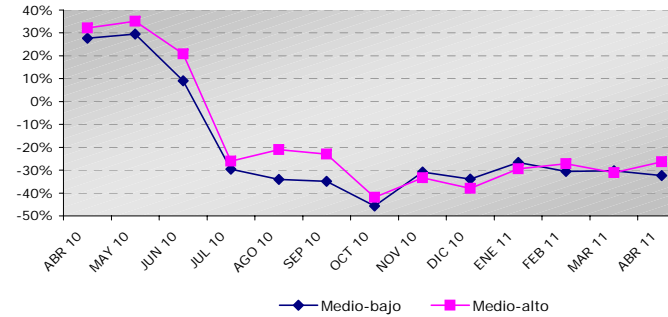
	<i>Mes: Abril</i>					<i>Acumulado: Enero a Abril</i>				
	<i>2011</i>		<i>2010</i>		<i>%Var.</i>	<i>2011</i>		<i>2010</i>		<i>%Var.</i>
	<i>Volumen</i>	<i>Cuota</i>	<i>Volumen</i>	<i>Cuota</i>		<i>Volumen</i>	<i>Cuota</i>	<i>Volumen</i>	<i>Cuota</i>	
TOTAL	71.808	100%	93.637	100%	-23,31%	279.960	100%	379.804	100%	-26,29%
<i>Micro</i>	3.494	4,87%	4.636	4,95%	-24,63%	12.661	4,52%	19.571	5,15%	-35,31%
<i>Pequeño</i>	20.530	28,59%	25.735	27,48%	-20,23%	74.949	26,77%	106.679	28,09%	-29,74%
<i>Medio-bajo</i>	18.552	25,84%	27.419	29,28%	-32,34%	77.960	27,85%	111.637	29,39%	-30,17%
<i>Medio-alto</i>	9.339	13,01%	12.677	13,54%	-26,33%	35.610	12,72%	49.903	13,14%	-28,64%
<i>Ejecutivo</i>	1.214	1,69%	955	1,02%	27,12%	4.759	1,70%	3.866	1,02%	23,10%
<i>Deportivo</i>	578	0,80%	626	0,67%	-7,67%	2.552	0,91%	2.865	0,75%	-10,92%
<i>Lujo</i>	224	0,31%	87	0,09%	157,47%	991	0,35%	401	0,11%	147,13%
<i>Monov. Pequeño</i>	8.362	11,64%	11.205	11,97%	-25,37%	29.978	10,71%	45.823	12,06%	-34,58%
<i>Monov. Grande</i>	1.339	1,86%	1.371	1,46%	-2,33%	5.083	1,82%	5.236	1,38%	-2,92%
<i>TT Pequeño</i>	2.754	3,84%	1.829	1,95%	50,57%	12.515	4,47%	7.418	1,95%	68,71%
<i>TT Medio</i>	4.285	5,97%	5.840	6,24%	-26,63%	18.431	6,58%	21.458	5,65%	-14,11%
<i>TT Grande</i>	374	0,52%	545	0,58%	-31,38%	1.401	0,50%	2.105	0,55%	-33,44%
<i>TT Lujo</i>	763	1,06%	712	0,76%	7,16%	3.070	1,10%	2.842	0,75%	8,02%

MATRICULACIONES DE TURISMOS (Segmentos). TOTAL ESPAÑA

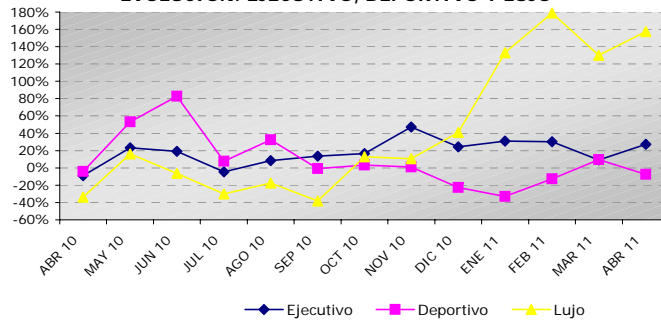
EVOLUCIÓN: MICRO Y PEQUEÑO



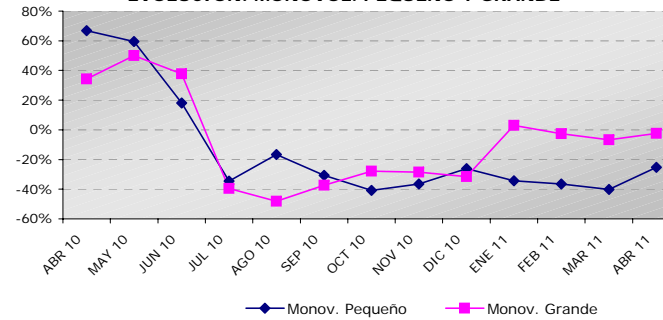
EVOLUCIÓN: MEDIO-BAJO Y MEDIO-ALTO



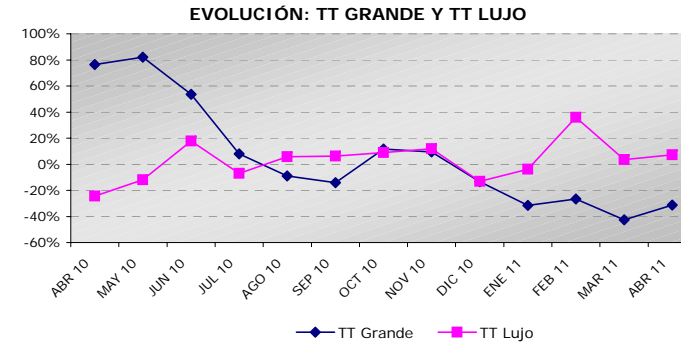
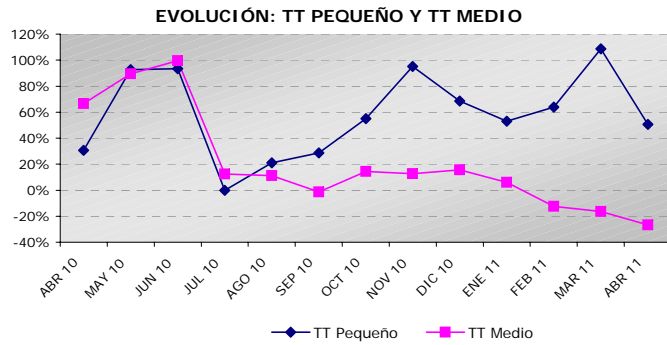
EVOLUCIÓN: EJECUTIVO, DEPORTIVO Y LUJO



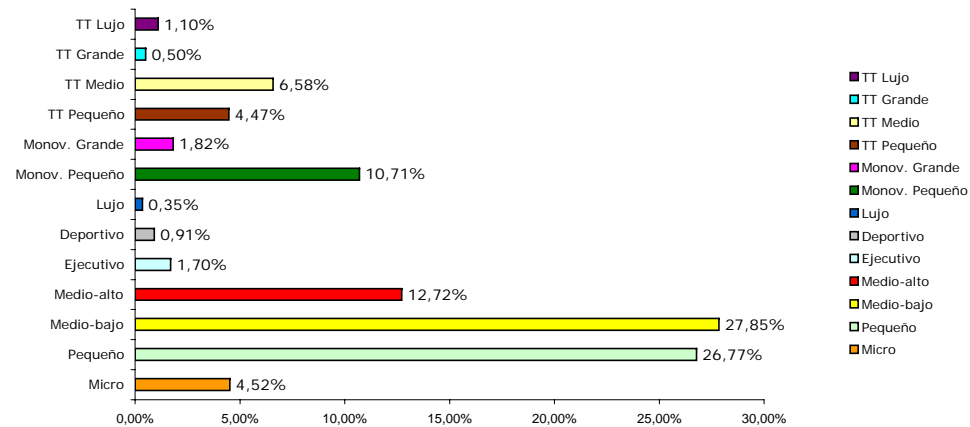
EVOLUCIÓN: MONOVOL. PEQUEÑO Y GRANDE



MATRICULACIONES DE TURISMOS (Segmentos). TOTAL ESPAÑA



REPARTO DE SEGMENTOS ACUMULADO

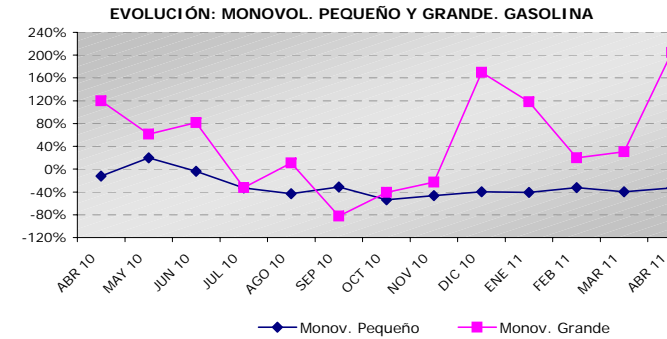
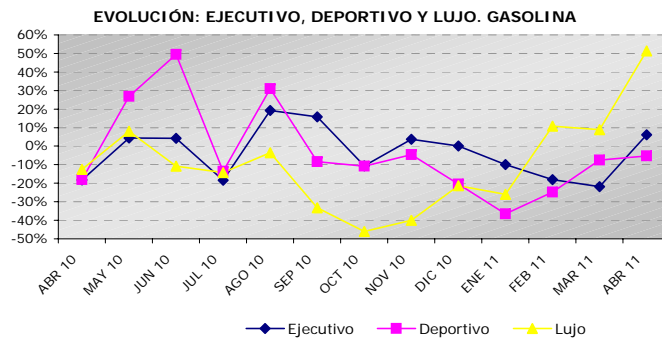
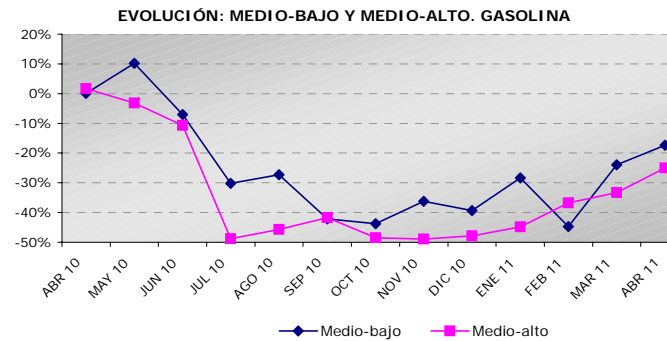
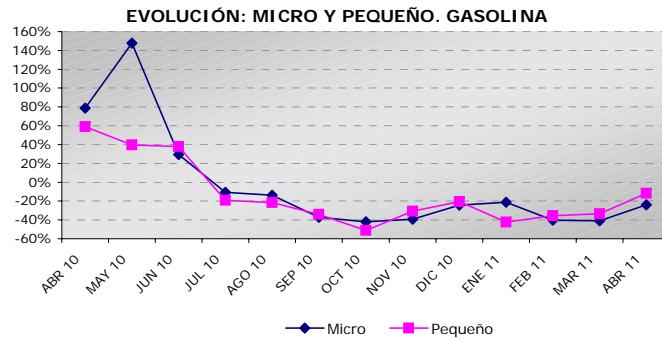




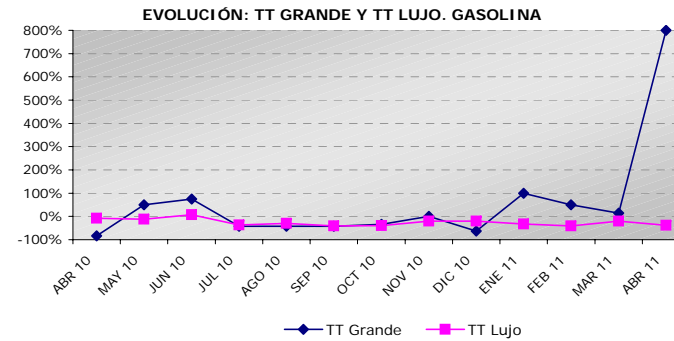
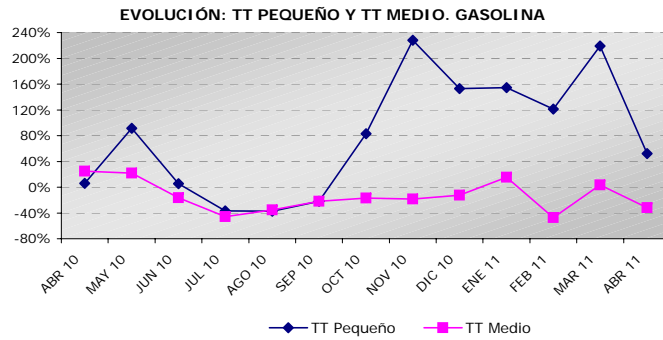
MATRICULACIONES DE TURISMOS (Segmentos). GASOLINA. TOTAL ESPAÑA

	<i>Mes: Abril</i>					<i>Acumulado: Enero a Abril</i>				
	<i>2011</i>		<i>2010</i>		<i>% Var.</i>	<i>2011</i>		<i>2010</i>		<i>% Var.</i>
	<i>Volumen</i>	<i>Cuota</i>	<i>Volumen</i>	<i>Cuota</i>		<i>Volumen</i>	<i>Cuota</i>	<i>Volumen</i>	<i>Cuota</i>	
TOTAL	22.643	100%	26.841	100%	-15,64%	81.893	100%	114.893	100%	-28,72%
<i>Micro</i>	3.146	13,89%	4.144	15,44%	-24,08%	11.291	13,79%	16.948	14,75%	-33,38%
<i>Pequeño</i>	11.177	49,36%	12.670	47,20%	-11,78%	37.962	46,36%	54.654	47,57%	-30,54%
<i>Medio-bajo</i>	4.886	21,58%	5.912	22,03%	-17,35%	18.732	22,87%	26.342	22,93%	-28,89%
<i>Medio-alto</i>	1.126	4,97%	1.501	5,59%	-24,98%	4.255	5,20%	6.536	5,69%	-34,90%
<i>Ejecutivo</i>	86	0,38%	81	0,30%	6,17%	331	0,40%	377	0,33%	-12,20%
<i>Deportivo</i>	302	1,33%	319	1,19%	-5,33%	1.186	1,45%	1.451	1,26%	-18,26%
<i>Lujo</i>	53	0,23%	35	0,13%	51,43%	183	0,22%	171	0,15%	7,02%
<i>Monov. Pequeño</i>	843	3,72%	1.256	4,68%	-32,88%	3.319	4,05%	5.232	4,55%	-36,56%
<i>Monov. Grande</i>	67	0,30%	22	0,08%	204,55%	213	0,26%	121	0,11%	76,03%
<i>TT Pequeño</i>	624	2,76%	410	1,53%	52,20%	3.097	3,78%	1.346	1,17%	130,09%
<i>TT Medio</i>	214	0,95%	313	1,17%	-31,63%	893	1,09%	1.108	0,96%	-19,40%
<i>TT Grande</i>	9	0,04%	1	0,00%	800,00%	37	0,05%	19	0,02%	94,74%
<i>TT Lujo</i>	110	0,49%	177	0,66%	-37,85%	394	0,48%	588	0,51%	-32,99%

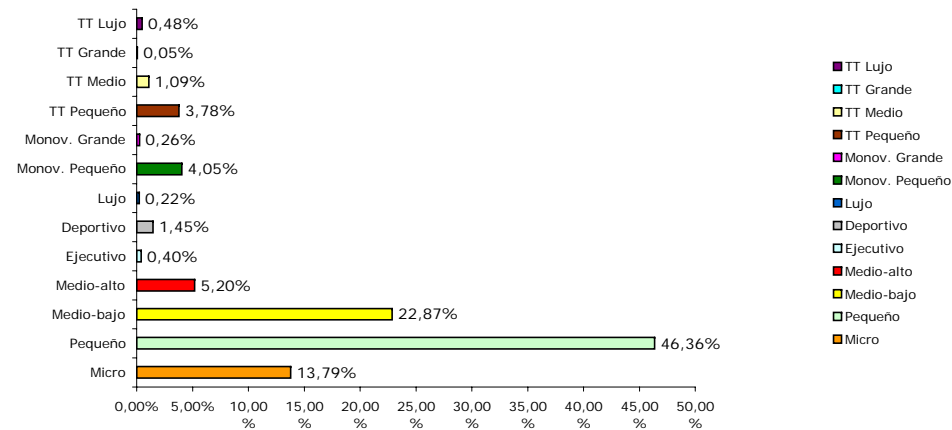
MATRICULACIONES DE TURISMOS (Segmentos). GASOLINA. TOTAL ESPAÑA



MATRICULACIONES DE TURISMOS (Segmentos). GASOLINA. TOTAL ESPAÑA



REPARTO DE SEGMENTOS ACUMULADO. GASOLINA

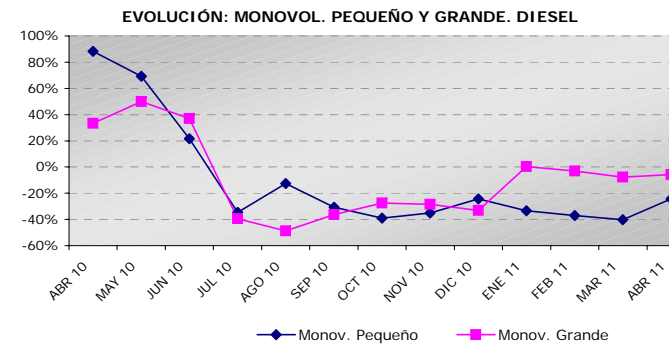
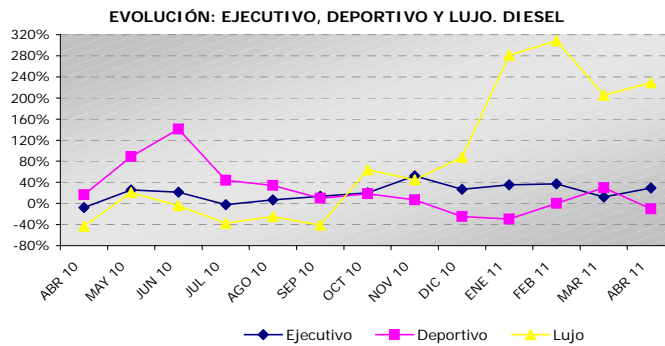
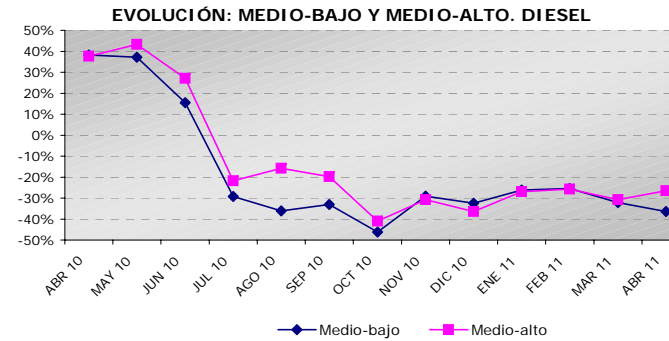
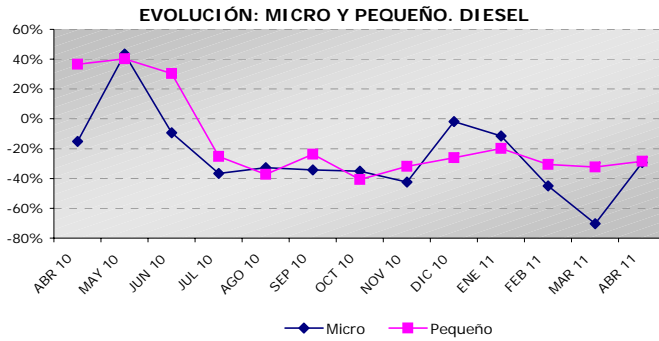




MATRICULACIONES DE TURISMOS (Segmentos). DIESEL. TOTAL ESPAÑA

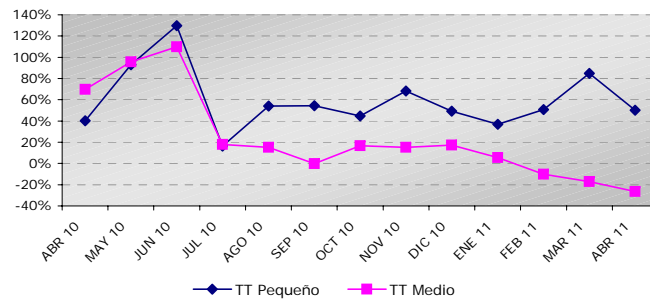
	<i>Mes: Abril</i>					<i>Acumulado: Enero a Abril</i>				
	<i>2011</i>		<i>2010</i>		<i>% Var.</i>	<i>2011</i>		<i>2010</i>		<i>% Var.</i>
	<i>Volumen</i>	<i>Cuota</i>	<i>Volumen</i>	<i>Cuota</i>		<i>Volumen</i>	<i>Cuota</i>	<i>Volumen</i>	<i>Cuota</i>	
TOTAL	49.165	100%	66.796	100%	-26,40%	198.067	100%	264.911	100%	-25,23%
<i>Micro</i>	348	0,71%	492	0,74%	-29,27%	1.370	0,69%	2.623	0,99%	-47,77%
<i>Pequeño</i>	9.353	19,02%	13.065	19,56%	-28,41%	36.987	18,67%	52.025	19,64%	-28,91%
<i>Medio-bajo</i>	13.666	27,80%	21.507	32,20%	-36,46%	59.228	29,90%	85.295	32,20%	-30,56%
<i>Medio-alto</i>	8.213	16,70%	11.176	16,73%	-26,51%	31.355	15,83%	43.367	16,37%	-27,70%
<i>Ejecutivo</i>	1.128	2,29%	874	1,31%	29,06%	4.428	2,24%	3.489	1,32%	26,91%
<i>Deportivo</i>	276	0,56%	307	0,46%	-10,10%	1.366	0,69%	1.414	0,53%	-3,39%
<i>Lujo</i>	171	0,35%	52	0,08%	228,85%	808	0,41%	230	0,09%	251,30%
<i>Monov. Pequeño</i>	7.519	15,29%	9.949	14,89%	-24,42%	26.659	13,46%	40.591	15,32%	-34,32%
<i>Monov. Grande</i>	1.272	2,59%	1.349	2,02%	-5,71%	4.870	2,46%	5.115	1,93%	-4,79%
<i>TT Pequeño</i>	2.130	4,33%	1.419	2,12%	50,11%	9.418	4,75%	6.072	2,29%	55,11%
<i>TT Medio</i>	4.071	8,28%	5.527	8,27%	-26,34%	17.538	8,85%	20.350	7,68%	-13,82%
<i>TT Grande</i>	365	0,74%	544	0,81%	-32,90%	1.364	0,69%	2.086	0,79%	-34,61%
<i>TT Lujo</i>	653	1,33%	535	0,80%	22,06%	2.676	1,35%	2.254	0,85%	18,72%

MATRICULACIONES DE TURISMOS (Segmentos). DIESEL. TOTAL ESPAÑA

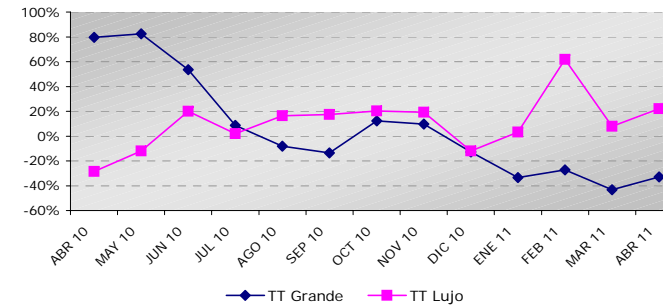


MATRICULACIONES DE TURISMOS (Segmentos). DIESEL. TOTAL ESPAÑA

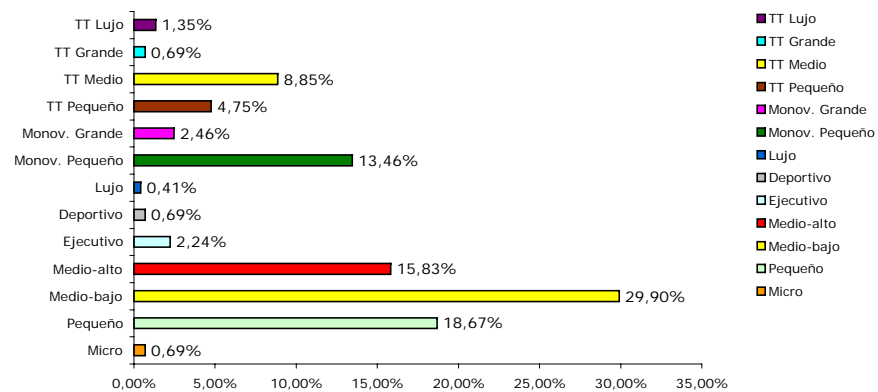
EVOLUCIÓN: TT PEQUEÑO Y TT MEDIO. DIESEL



EVOLUCIÓN: TT GRANDE Y TT LUJO. DIESEL



REPARTO DE SEGMENTOS ACUMULADO. DIESEL



MATRICULACIONES DE TURISMOS (CC.AA.). TOTAL ESPAÑA

	<i>Mes: Abril</i>					<i>Acumulado: Enero a Abril</i>				
	<i>2011</i>		<i>2010</i>		<i>%Var.</i>	<i>2011</i>		<i>2010</i>		<i>%Var.</i>
	<i>Volumen</i>	<i>Cuota</i>	<i>Volumen</i>	<i>Cuota</i>		<i>Volumen</i>	<i>Cuota</i>	<i>Volumen</i>	<i>Cuota</i>	
TOTAL	71.808	100%	93.637	100%	-23,31%	279.960	100%	379.804	100%	-26,29%
ANDALUCIA	7.231	10,07%	12.518	13,37%	-42,24%	29.920	10,69%	50.819	13,38%	-41,12%
ARAGON	1.198	1,67%	2.020	2,16%	-40,69%	4.943	1,77%	8.345	2,20%	-40,77%
ASTURIAS	1.018	1,42%	1.698	1,81%	-40,05%	4.265	1,52%	6.669	1,76%	-36,05%
BALEARES	4.936	6,87%	2.908	3,11%	69,74%	10.095	3,61%	11.056	2,91%	-8,69%
CANARIAS	2.311	3,22%	2.311	2,47%	0,00%	9.490	3,39%	10.258	2,70%	-7,49%
CANTABRIA	626	0,87%	1.128	1,20%	-44,50%	2.665	0,95%	4.246	1,12%	-37,24%
CASTILLA LA MANCHA	1.640	2,28%	3.340	3,57%	-50,90%	7.626	2,72%	12.996	3,42%	-41,32%
CASTILLA LEON	2.065	2,88%	4.194	4,48%	-50,76%	9.152	3,27%	16.841	4,43%	-45,66%
CATALUÑA	9.250	12,88%	13.845	14,79%	-33,19%	38.122	13,62%	53.789	14,16%	-29,13%
CEUTA Y MELILLA	164	0,23%	239	0,26%	-31,38%	698	0,25%	1.030	0,27%	-32,23%
COMUNIDAD VALENCIANA	9.091	12,66%	8.679	9,27%	4,75%	32.816	11,72%	41.590	10,95%	-21,10%
EXTREMADURA	687	0,96%	1.662	1,77%	-58,66%	3.406	1,22%	6.661	1,75%	-48,87%
GALICIA	2.482	3,46%	5.013	5,35%	-50,49%	10.757	3,84%	19.248	5,07%	-44,11%
LA RIOJA	260	0,36%	416	0,44%	-37,50%	1.176	0,42%	1.758	0,46%	-33,11%
MADRID	24.940	34,73%	26.768	28,59%	-6,83%	97.529	34,84%	106.451	28,03%	-8,38%
MURCIA	1.209	1,68%	2.179	2,33%	-44,52%	4.960	1,77%	8.279	2,18%	-40,09%
NAVARRA	597	0,83%	1.101	1,18%	-45,78%	2.583	0,92%	4.490	1,18%	-42,47%
PAIS VASCO	2.103	2,93%	3.618	3,86%	-41,87%	9.757	3,49%	15.278	4,02%	-36,14%

MATRICULACIONES DE TURISMOS ALQUILADORES (CC.AA.). TOTAL ESPAÑA

	<i>Mes: Abril</i>					<i>Acumulado: Enero a Abril</i>				
	<i>2011</i>		<i>2010</i>		<i>%Var.</i>	<i>2011</i>		<i>2010</i>		<i>%Var.</i>
	<i>Volumen</i>	<i>Cuota</i>	<i>Volumen</i>	<i>Cuota</i>		<i>Volumen</i>	<i>Cuota</i>	<i>Volumen</i>	<i>Cuota</i>	
TOTAL	21.543	100%	12.265	100%	75,65%	68.632	100%	60.737	100%	13,00%
ANDALUCIA	668	3,10%	262	2,14%	154,96%	1.677	2,44%	1.534	2,53%	9,32%
ARAGON	6	0,03%	3	0,02%	100,00%	36	0,05%	56	0,09%	-35,71%
ASTURIAS	19	0,09%	22	0,18%	-13,64%	57	0,08%	69	0,11%	-17,39%
BALEARES	3.932	18,25%	1.118	9,12%	251,70%	5.598	8,16%	4.453	7,33%	25,71%
CANARIAS	746	3,46%	233	1,90%	220,17%	3.142	4,58%	1.616	2,66%	94,43%
CANTABRIA	0	0,00%	1	0,01%	-100,00%	0	0,00%	10	0,02%	-100,00%
CASTILLA LA MANCHA	30	0,14%	12	0,10%	150,00%	223	0,32%	50	0,08%	346,00%
CASTILLA LEON	24	0,11%	18	0,15%	33,33%	100	0,15%	91	0,15%	9,89%
CATALUÑA	183	0,85%	178	1,45%	2,81%	677	0,99%	466	0,77%	45,28%
CEUTA Y MELILLA	0	0,00%	0	0,00%	---	0	0,00%	0	0,00%	---
COMUNIDAD VALENCIANA	4.684	21,74%	1.024	8,35%	357,42%	13.738	20,02%	10.933	18,00%	25,66%
EXTREMADURA	0	0,00%	2	0,02%	-100,00%	7	0,01%	17	0,03%	-58,82%
GALICIA	22	0,10%	29	0,24%	-24,14%	74	0,11%	56	0,09%	32,14%
LA RIOJA	3	0,01%	1	0,01%	200,00%	5	0,01%	12	0,02%	-58,33%
MADRID	10.983	50,98%	9.099	74,19%	20,71%	42.599	62,07%	40.155	66,11%	6,09%
MURCIA	121	0,56%	32	0,26%	278,13%	181	0,26%	208	0,34%	-12,98%
NAVARRA	23	0,11%	18	0,15%	27,78%	43	0,06%	60	0,10%	-28,33%
PAIS VASCO	99	0,46%	213	1,74%	-53,52%	475	0,69%	951	1,57%	-50,05%

MATRICULACIONES DE TURISMOS (TOP 20). TOTAL ESPAÑA

	<i>Mes: Abril</i>					<i>Acumulado: Enero a Abril</i>					
	<i>2011</i>		<i>2010</i>		<i>% Var.</i>	<i>2011</i>		<i>2010</i>		<i>% Var.</i>	
	<i>Volumen</i>	<i>Cuota</i>	<i>Volumen</i>	<i>Cuota</i>		<i>Volumen</i>	<i>Cuota</i>	<i>Volumen</i>	<i>Cuota</i>		
IBIZA	3.096	4,31%	3.806	4,06%	-18,65%	IBIZA	11.128	3,97%	16.282	4,29%	-31,65%
CORSA	2.376	3,31%	2.912	3,11%	-18,41%	MEGANE	10.358	3,70%	17.340	4,57%	-40,27%
GOLF	2.244	3,13%	2.660	2,84%	-15,64%	QASHQAI	8.829	3,15%	10.726	2,82%	-17,69%
MEGANE	2.235	3,11%	3.855	4,12%	-42,02%	C4	8.601	3,07%	15.187	4,00%	-43,37%
207	2.052	2,86%	3.136	3,35%	-34,57%	GOLF	7.969	2,85%	9.742	2,57%	-18,20%
FIESTA	2.033	2,83%	2.549	2,72%	-20,24%	FIESTA	7.771	2,78%	11.616	3,06%	-33,10%
POLO	1.959	2,73%	1.535	1,64%	27,62%	CORSA	7.461	2,67%	11.353	2,99%	-34,28%
QASHQAI	1.901	2,65%	2.278	2,43%	-16,55%	207	7.159	2,56%	12.039	3,17%	-40,53%
C4	1.869	2,60%	3.512	3,75%	-46,78%	POLO	7.095	2,53%	7.178	1,89%	-1,16%
C3	1.700	2,37%	2.160	2,31%	-21,30%	LEON	7.088	2,53%	9.534	2,51%	-25,66%
PASSAT	1.699	2,37%	2.182	2,33%	-22,14%	ASTRA	6.665	2,38%	10.019	2,64%	-33,48%
LEON	1.699	2,37%	1.649	1,76%	3,03%	FOCUS	6.628	2,37%	9.463	2,49%	-29,96%
308	1.612	2,24%	3.192	3,41%	-49,50%	308	6.090	2,18%	10.246	2,70%	-40,56%
ALTEA	1.469	2,05%	1.342	1,43%	9,46%	C3	5.873	2,10%	8.008	2,11%	-26,66%
ASTRA	1.319	1,84%	2.232	2,38%	-40,91%	AURIS	4.165	1,49%	4.415	1,16%	-5,66%
I30	1.281	1,78%	1.310	1,40%	-2,21%	PASSAT	4.047	1,45%	7.785	2,05%	-48,02%
FOCUS	1.280	1,78%	1.958	2,09%	-34,63%	A3	3.880	1,39%	6.327	1,67%	-38,68%
AURIS	1.225	1,71%	1.569	1,68%	-21,92%	ALTEA	3.873	1,38%	5.330	1,40%	-27,34%
I20	1.066	1,48%	366	0,39%	191,26%	INSIGNIA	3.865	1,38%	4.357	1,15%	-11,29%
CLASE C	886	1,23%	691	0,74%	28,22%	CLIO	3.825	1,37%	7.878	2,07%	-51,45%