



# RESUMEN DE MATRICULACIONES DE TURISMOS Y TODO TERRENO

**Mes : NOVIEMBRE 2010**

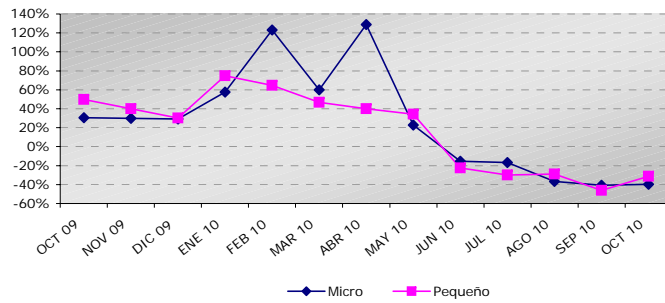


## MATRICULACIONES DE TURISMOS (Segmentos). TOTAL ESPAÑA

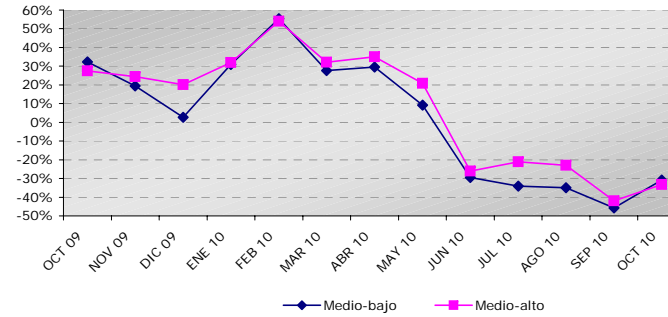
	<i>Mes: Noviembre</i>					<i>Acumulado: Enero a Noviembre</i>				
	<i>2010</i>		<i>2009</i>		<i>% Var.</i>	<i>2010</i>		<i>2009</i>		<i>% Var.</i>
	<i>Volumen</i>	<i>Cuota</i>	<i>Volumen</i>	<i>Cuota</i>		<i>Volumen</i>	<i>Cuota</i>	<i>Volumen</i>	<i>Cuota</i>	
<b>TOTAL</b>	64.515	100%	86.639	100%	-25,54%	913.073	100%	862.219	100%	5,90%
<i>Micro</i>	2.488	3,86%	4.139	4,78%	-39,89%	45.291	4,96%	38.522	4,47%	17,57%
<i>Pequeño</i>	15.535	24,08%	22.636	26,13%	-31,37%	245.442	26,88%	226.511	26,27%	8,36%
<i>Medio-bajo</i>	17.886	27,72%	25.859	29,85%	-30,83%	263.957	28,91%	276.086	32,02%	-4,39%
<i>Medio-alto</i>	8.555	13,26%	12.828	14,81%	-33,31%	120.631	13,21%	119.617	13,87%	0,85%
<i>Ejecutivo</i>	1.561	2,42%	1.061	1,22%	47,13%	13.291	1,46%	12.308	1,43%	7,99%
<i>Deportivo</i>	609	0,94%	603	0,70%	1,00%	7.859	0,86%	6.361	0,74%	23,55%
<i>Lujo</i>	136	0,21%	123	0,14%	10,57%	1.186	0,13%	1.389	0,16%	-14,61%
<i>Monov. Pequeño</i>	6.642	10,30%	10.447	12,06%	-36,42%	105.896	11,60%	97.694	11,33%	8,40%
<i>Monov. Grande</i>	818	1,27%	1.144	1,32%	-28,50%	11.827	1,30%	11.469	1,33%	3,12%
<i>TT Pequeño</i>	3.581	5,55%	1.836	2,12%	95,04%	24.588	2,69%	16.865	1,96%	45,79%
<i>TT Medio</i>	5.421	8,40%	4.808	5,55%	12,75%	59.137	6,48%	42.294	4,91%	39,82%
<i>TT Grande</i>	481	0,75%	439	0,51%	9,57%	5.534	0,61%	4.263	0,49%	29,81%
<i>TT Lujo</i>	802	1,24%	716	0,83%	12,01%	8.434	0,92%	8.840	1,03%	-4,59%

## MATRICULACIONES DE TURISMOS (Segmentos). TOTAL ESPAÑA

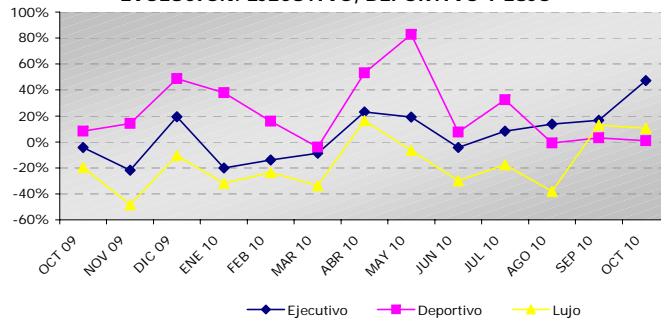
EVOLUCIÓN: MICRO Y PEQUEÑO



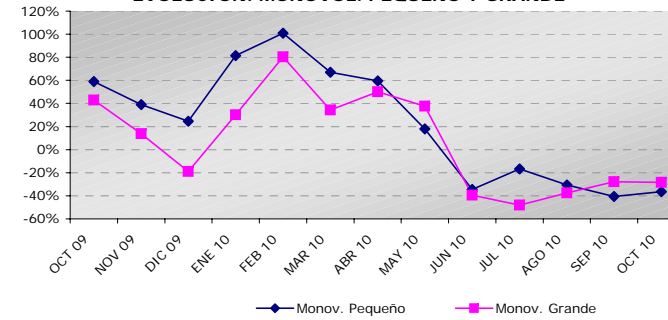
EVOLUCIÓN: MEDIO-BAJO Y MEDIO-ALTO



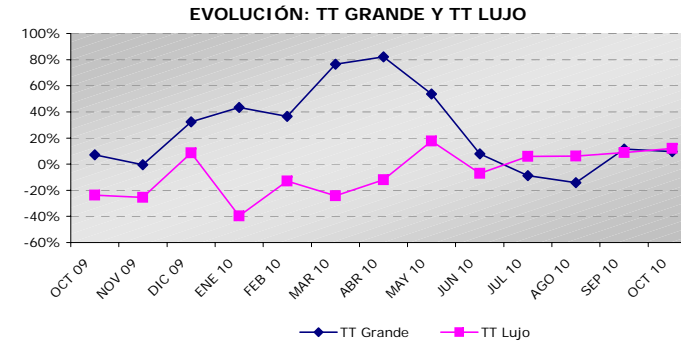
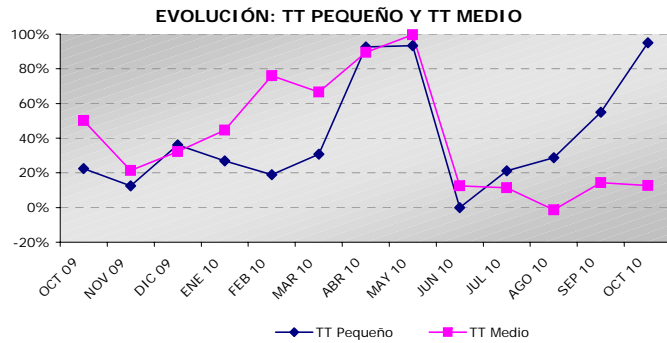
EVOLUCIÓN: EJECUTIVO, DEPORTIVO Y LUJO



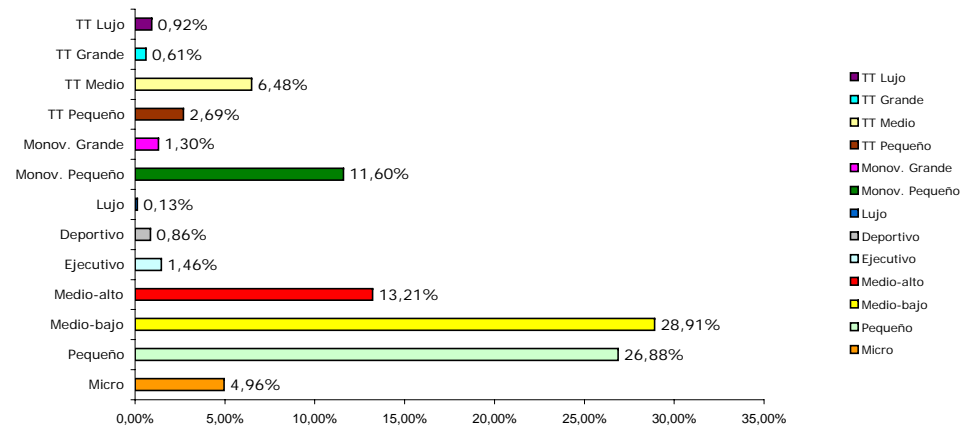
EVOLUCIÓN: MONOVOL. PEQUEÑO Y GRANDE



## MATRICULACIONES DE TURISMOS (Segmentos). TOTAL ESPAÑA



### REPARTO DE SEGMENTOS ACUMULADO

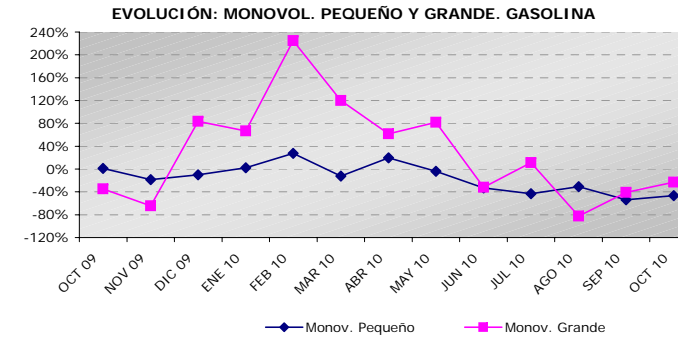
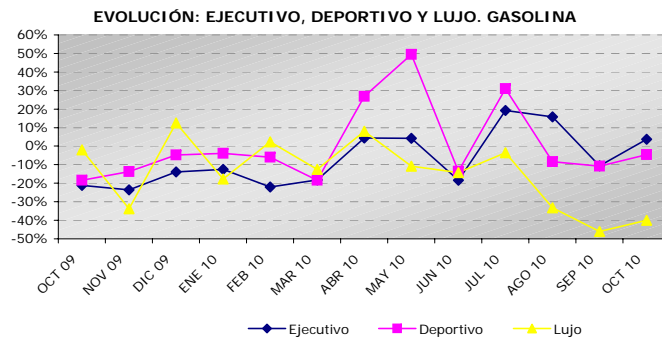
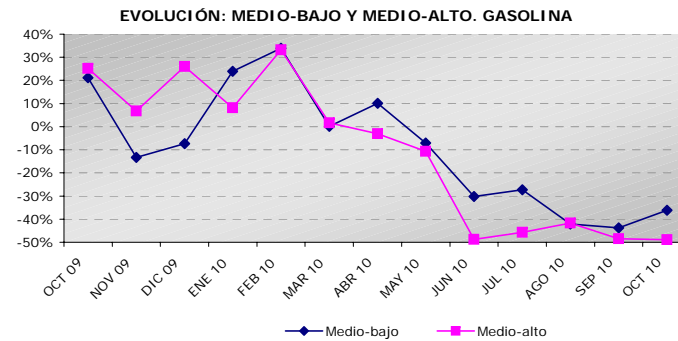
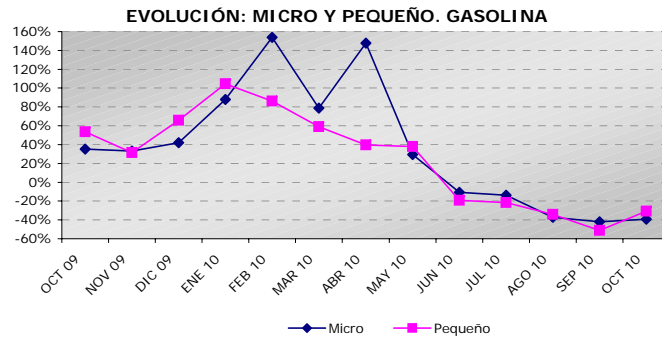




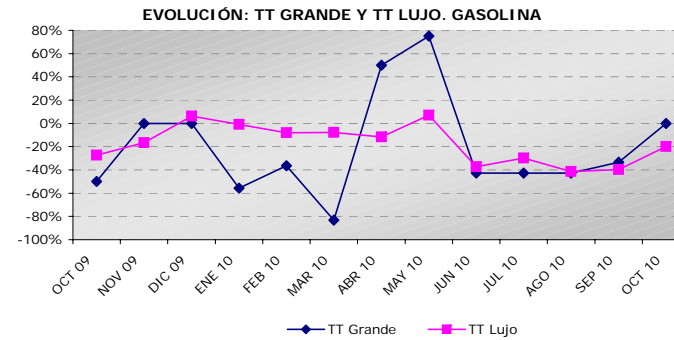
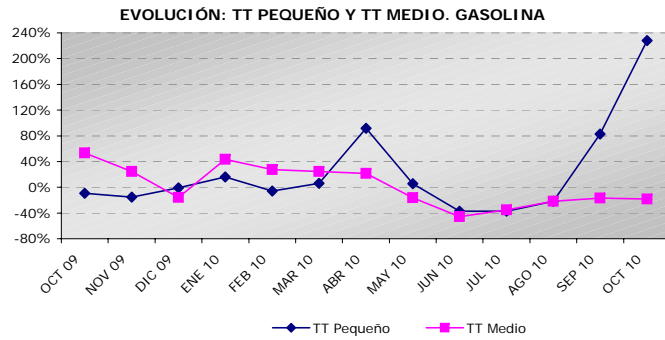
## MATRICULACIONES DE TURISMOS (Segmentos). GASOLINA. TOTAL ESPAÑA

	<i>Mes: Noviembre</i>					<i>Acumulado: Enero a Noviembre</i>				
	<i>2010</i>		<i>2009</i>		<i>% Var.</i>	<i>2010</i>		<i>2009</i>		<i>% Var.</i>
	<i>Volumen</i>	<i>Cuota</i>	<i>Volumen</i>	<i>Cuota</i>		<i>Volumen</i>	<i>Cuota</i>	<i>Volumen</i>	<i>Cuota</i>	
<b>TOTAL</b>	17.677	100%	25.835	100%	-31,58%	269.787	100%	260.199	100%	3,68%
<i>Micro</i>	2.094	11,85%	3.454	13,37%	-39,37%	39.213	14,53%	31.389	12,06%	24,93%
<i>Pequeño</i>	8.026	45,40%	11.608	44,93%	-30,86%	125.689	46,59%	110.308	42,39%	13,94%
<i>Medio-bajo</i>	4.157	23,52%	6.514	25,21%	-36,18%	62.535	23,18%	70.882	27,24%	-11,78%
<i>Medio-alto</i>	898	5,08%	1.757	6,80%	-48,89%	14.771	5,48%	18.227	7,01%	-18,96%
<i>Ejecutivo</i>	112	0,63%	108	0,42%	3,70%	1.277	0,47%	1.352	0,52%	-5,55%
<i>Deportivo</i>	289	1,63%	303	1,17%	-4,62%	3.945	1,46%	3.880	1,49%	1,68%
<i>Lujo</i>	30	0,17%	50	0,19%	-40,00%	419	0,16%	493	0,19%	-15,01%
<i>Monov. Pequeño</i>	660	3,73%	1.237	4,79%	-46,65%	12.177	4,51%	14.337	5,51%	-15,07%
<i>Monov. Grande</i>	10	0,06%	13	0,05%	-23,08%	238	0,09%	183	0,07%	30,05%
<i>TT Pequeño</i>	1.007	5,70%	307	1,19%	228,01%	5.257	1,95%	4.353	1,67%	20,77%
<i>TT Medio</i>	284	1,61%	348	1,35%	-18,39%	2.818	1,04%	3.042	1,17%	-7,36%
<i>TT Grande</i>	5	0,03%	5	0,02%	0,00%	56	0,02%	75	0,03%	-25,33%
<i>TT Lujo</i>	105	0,59%	131	0,51%	-19,85%	1.392	0,52%	1.678	0,64%	-17,04%

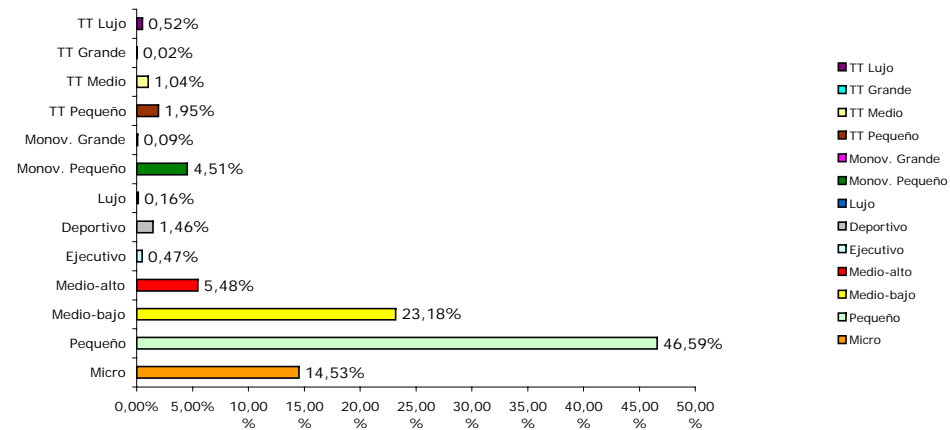
## MATRICULACIONES DE TURISMOS (Segmentos). GASOLINA. TOTAL ESPAÑA



## MATRICULACIONES DE TURISMOS (Segmentos). GASOLINA. TOTAL ESPAÑA



### REPARTO DE SEGMENTOS ACUMULADO. GASOLINA



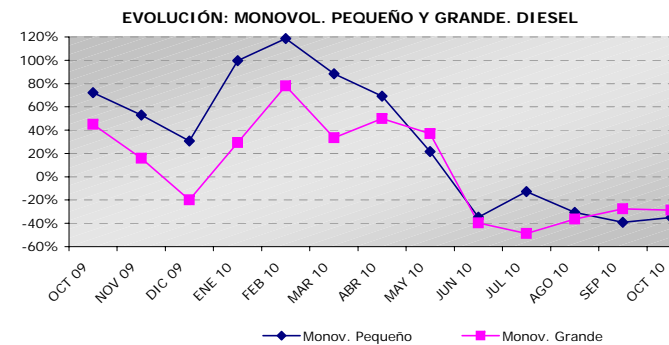
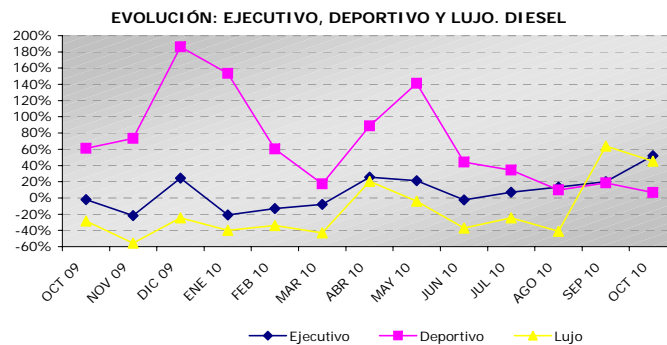
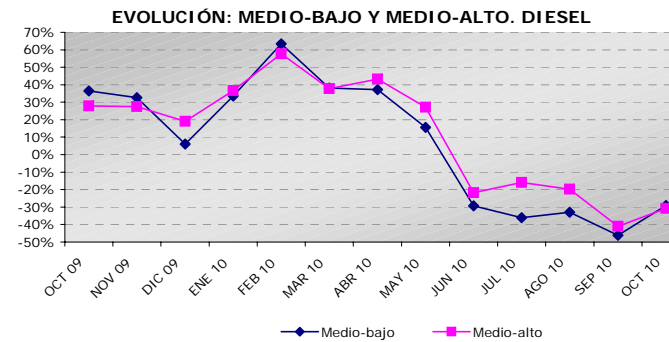
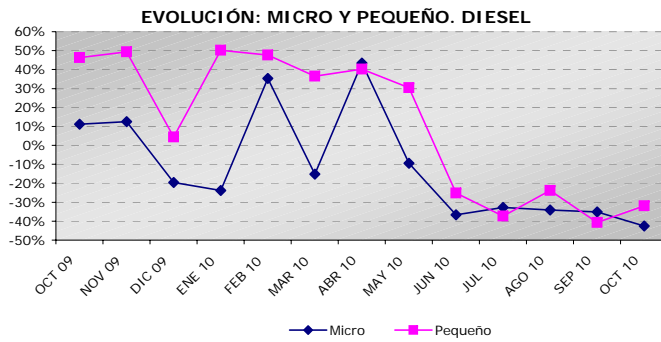


## MATRICULACIONES DE TURISMOS (Segmentos). DIESEL. TOTAL ESPAÑA

	<i>Mes: Noviembre</i>					<i>Acumulado: Enero a Noviembre</i>				
	<i>2010</i>		<i>2009</i>		<i>% Var.</i>	<i>2010</i>		<i>2009</i>		<i>% Var.</i>
	<i>Volumen</i>	<i>Cuota</i>	<i>Volumen</i>	<i>Cuota</i>		<i>Volumen</i>	<i>Cuota</i>	<i>Volumen</i>	<i>Cuota</i>	
<b>TOTAL</b>	46.838	100%	60.804	100%	-22,97%	643.286	100%	602.020	100%	6,85%
<i>Micro</i>	394	0,84%	685	1,13%	-42,48%	6.078	0,94%	7.133	1,18%	-14,79%
<i>Pequeño</i>	7.509	16,03%	11.028	18,14%	-31,91%	119.753	18,62%	116.203	19,30%	3,05%
<i>Medio-bajo</i>	13.729	29,31%	19.345	31,82%	-29,03%	201.422	31,31%	205.204	34,09%	-1,84%
<i>Medio-alto</i>	7.657	16,35%	11.071	18,21%	-30,84%	105.860	16,46%	101.390	16,84%	4,41%
<i>Ejecutivo</i>	1.449	3,09%	953	1,57%	52,05%	12.014	1,87%	10.956	1,82%	9,66%
<i>Deportivo</i>	320	0,68%	300	0,49%	6,67%	3.914	0,61%	2.481	0,41%	57,76%
<i>Lujo</i>	106	0,23%	73	0,12%	45,21%	767	0,12%	896	0,15%	-14,40%
<i>Monov. Pequeño</i>	5.982	12,77%	9.210	15,15%	-35,05%	93.719	14,57%	83.357	13,85%	12,43%
<i>Monov. Grande</i>	808	1,73%	1.131	1,86%	-28,56%	11.589	1,80%	11.286	1,87%	2,68%
<i>TT Pequeño</i>	2.574	5,50%	1.529	2,51%	68,35%	19.331	3,01%	12.512	2,08%	54,50%
<i>TT Medio</i>	5.137	10,97%	4.460	7,34%	15,18%	56.319	8,75%	39.252	6,52%	43,48%
<i>TT Grande</i>	476	1,02%	434	0,71%	9,68%	5.478	0,85%	4.188	0,70%	30,80%
<i>TT Lujo</i>	697	1,49%	585	0,96%	19,15%	7.042	1,09%	7.162	1,19%	-1,68%

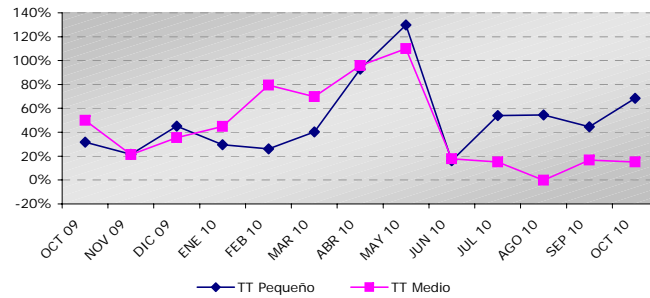


## MATRICULACIONES DE TURISMOS (Segmentos). DIESEL. TOTAL ESPAÑA

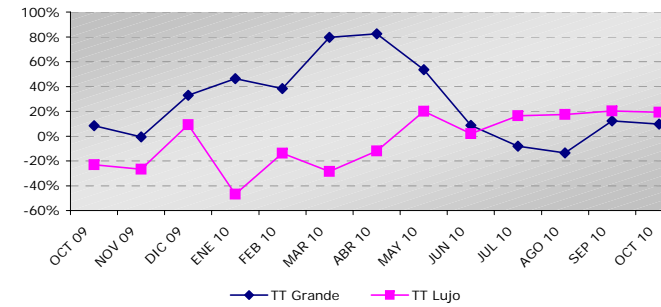


## MATRICULACIONES DE TURISMOS (Segmentos). DIESEL. TOTAL ESPAÑA

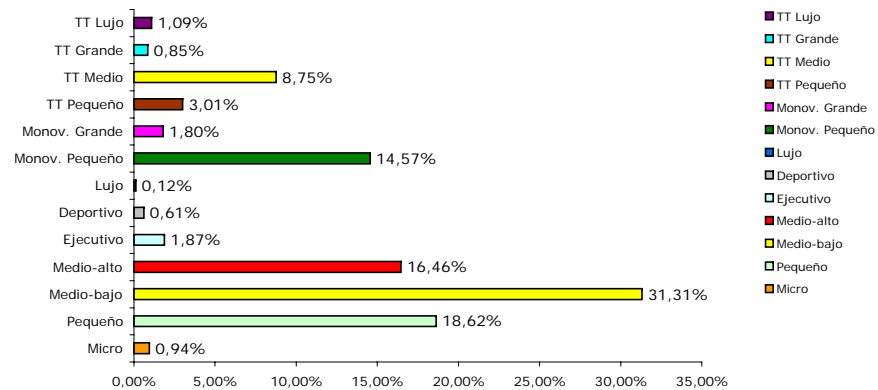
EVOLUCIÓN: TT PEQUEÑO Y TT MEDIO. DIESEL



EVOLUCIÓN: TT GRANDE Y TT LUJO. DIESEL



REPARTO DE SEGMENTOS ACUMULADO. DIESEL



## MATRICULACIONES DE TURISMOS (CC.AA.). TOTAL ESPAÑA

	<i>Mes: Noviembre</i>					<i>Acumulado: Enero a Noviembre</i>				
	<i>2010</i>		<i>2009</i>		<i>%Var.</i>	<i>2010</i>		<i>2009</i>		<i>%Var.</i>
	<i>Volumen</i>	<i>Cuota</i>	<i>Volumen</i>	<i>Cuota</i>		<i>Volumen</i>	<i>Cuota</i>	<i>Volumen</i>	<i>Cuota</i>	
<b>TOTAL</b>	64.515	100%	86.639	100%	-25,54%	913.073	100%	862.219	100%	5,90%
<b>ANDALUCIA</b>	8.626	13,37%	12.247	14,14%	-29,57%	119.526	13,09%	121.406	14,08%	-1,55%
<b>ARAGON</b>	1.467	2,27%	2.102	2,43%	-30,21%	19.251	2,11%	21.348	2,48%	-9,82%
<b>ASTURIAS</b>	1.225	1,90%	2.151	2,48%	-43,05%	16.638	1,82%	20.632	2,39%	-19,36%
<b>BALEARES</b>	1.292	2,00%	1.852	2,14%	-30,24%	24.923	2,73%	20.902	2,42%	19,24%
<b>CANARIAS</b>	3.385	5,25%	3.063	3,54%	10,51%	30.997	3,39%	27.221	3,16%	13,87%
<b>CANTABRIA</b>	733	1,14%	1.155	1,33%	-36,54%	9.752	1,07%	10.656	1,24%	-8,48%
<b>CASTILLA LA MANCHA</b>	2.356	3,65%	3.296	3,80%	-28,52%	32.781	3,59%	30.418	3,53%	7,77%
<b>CASTILLA LEON</b>	2.481	3,85%	4.279	4,94%	-42,02%	37.992	4,16%	42.793	4,96%	-11,22%
<b>CATALUÑA</b>	10.863	16,84%	14.132	16,31%	-23,13%	135.994	14,89%	126.110	14,63%	7,84%
<b>CEUTA Y MELILLA</b>	185	0,29%	296	0,34%	-37,50%	2.455	0,27%	2.878	0,33%	-14,70%
<b>COMUNIDAD VALENCIANA</b>	5.466	8,47%	8.986	10,37%	-39,17%	92.609	10,14%	86.938	10,08%	6,52%
<b>EXTREMADURA</b>	1.096	1,70%	1.674	1,93%	-34,53%	14.957	1,64%	15.451	1,79%	-3,20%
<b>GALICIA</b>	3.381	5,24%	5.668	6,54%	-40,35%	45.891	5,03%	51.967	6,03%	-11,69%
<b>LA RIOJA</b>	352	0,55%	534	0,62%	-34,08%	4.380	0,48%	4.663	0,54%	-6,07%
<b>MADRID</b>	16.414	25,44%	17.466	20,16%	-6,02%	256.730	28,12%	206.791	23,98%	24,15%
<b>MURCIA</b>	1.497	2,32%	2.054	2,37%	-27,12%	20.096	2,20%	19.408	2,25%	3,54%
<b>NAVARRA</b>	884	1,37%	1.288	1,49%	-31,37%	11.010	1,21%	12.966	1,50%	-15,09%
<b>PAIS VASCO</b>	2.812	4,36%	4.396	5,07%	-36,03%	37.091	4,06%	39.671	4,60%	-6,50%

## MATRICULACIONES DE TURISMOS ALQUILADORES (CC.AA.). TOTAL ESPAÑA

	<i>Mes: Noviembre</i>					<i>Acumulado: Enero a Noviembre</i>				
	<i>2010</i>		<i>2009</i>		<i>%Var.</i>	<i>2010</i>		<i>2009</i>		<i>%Var.</i>
	<i>Volumen</i>	<i>Cuota</i>	<i>Volumen</i>	<i>Cuota</i>		<i>Volumen</i>	<i>Cuota</i>	<i>Volumen</i>	<i>Cuota</i>	
<b>TOTAL</b>	3.669	100%	3.443	100%	6,56%	128.741	100%	76.455	100%	68,39%
<b>ANDALUCIA</b>	142	3,87%	116	3,37%	22,41%	3.577	2,78%	2.947	3,85%	21,38%
<b>ARAGON</b>	15	0,41%	10	0,29%	50,00%	140	0,11%	925	1,21%	-84,86%
<b>ASTURIAS</b>	4	0,11%	8	0,23%	-50,00%	155	0,12%	131	0,17%	18,32%
<b>BALEARES</b>	52	1,42%	62	1,80%	-16,13%	8.330	6,47%	3.539	4,63%	135,38%
<b>CANARIAS</b>	1.355	36,93%	838	24,34%	61,69%	9.622	7,47%	4.211	5,51%	128,50%
<b>CANTABRIA</b>	0	0,00%	11	0,32%	-100,00%	20	0,02%	40	0,05%	-50,00%
<b>CASTILLA LA MANCHA</b>	9	0,25%	17	0,49%	-47,06%	263	0,20%	207	0,27%	27,05%
<b>CASTILLA LEON</b>	9	0,25%	20	0,58%	-55,00%	203	0,16%	208	0,27%	-2,40%
<b>CATALUÑA</b>	91	2,48%	82	2,38%	10,98%	1.528	1,19%	777	1,02%	96,65%
<b>CEUTA Y MELILLA</b>	0	0,00%	0	0,00%	---	5	0,00%	0	0,00%	---
<b>COMUNIDAD VALENCIANA</b>	189	5,15%	905	26,29%	-79,12%	19.445	15,10%	10.071	13,17%	93,08%
<b>EXTREMADURA</b>	0	0,00%	0	0,00%	---	26	0,02%	16	0,02%	62,50%
<b>GALICIA</b>	39	1,06%	3	0,09%	1200,00%	235	0,18%	83	0,11%	183,13%
<b>LA RIOJA</b>	1	0,03%	1	0,03%	0,00%	49	0,04%	30	0,04%	63,33%
<b>MADRID</b>	1.534	41,81%	940	27,30%	63,19%	82.099	63,77%	50.953	66,64%	61,13%
<b>MURCIA</b>	41	1,12%	18	0,52%	127,78%	460	0,36%	246	0,32%	86,99%
<b>NAVARRA</b>	3	0,08%	40	1,16%	-92,50%	106	0,08%	149	0,19%	-28,86%
<b>PAIS VASCO</b>	185	5,04%	372	10,80%	-50,27%	2.478	1,92%	1.922	2,51%	28,93%

## MATRICULACIONES DE TURISMOS (TOP 20). TOTAL ESPAÑA

	<i>Mes: Noviembre</i>					<i>Acumulado: Enero a Noviembre</i>					
	<i>2010</i>		<i>2009</i>		<i>% Var.</i>	<i>2010</i>		<i>2009</i>		<i>% Var.</i>	
	<i>Volumen</i>	<i>Cuota</i>	<i>Volumen</i>	<i>Cuota</i>		<i>Volumen</i>	<i>Cuota</i>	<i>Volumen</i>	<i>Cuota</i>		
<b>MEGANE</b>	2.493	3,86%	5.044	5,82%	-50,57%	<b>MEGANE</b>	42.325	4,64%	48.412	5,61%	-12,57%
<b>IBIZA</b>	2.359	3,66%	3.909	4,51%	-39,65%	<b>IBIZA</b>	37.564	4,11%	37.352	4,33%	0,57%
<b>QASHQAI</b>	2.093	3,24%	2.523	2,91%	-17,04%	<b>C4</b>	33.276	3,64%	38.705	4,49%	-14,03%
<b>C4</b>	2.064	3,20%	2.833	3,27%	-27,14%	<b>QASHQAI</b>	27.694	3,03%	21.366	2,48%	29,62%
<b>ASTRA</b>	1.735	2,69%	2.608	3,01%	-33,47%	<b>207</b>	27.414	3,00%	28.243	3,28%	-2,94%
<b>FOCUS</b>	1.563	2,42%	2.756	3,18%	-43,29%	<b>GOLF</b>	25.875	2,83%	23.811	2,76%	8,67%
<b>LEON</b>	1.479	2,29%	1.741	2,01%	-15,05%	<b>LEON</b>	23.686	2,59%	22.008	2,55%	7,62%
<b>308</b>	1.427	2,21%	2.053	2,37%	-30,49%	<b>FIESTA</b>	23.057	2,53%	21.242	2,46%	8,54%
<b>207</b>	1.301	2,02%	2.453	2,83%	-46,96%	<b>ASTRA</b>	22.897	2,51%	22.262	2,58%	2,85%
<b>FIESTA</b>	1.297	2,01%	2.226	2,57%	-41,73%	<b>308</b>	22.530	2,47%	26.423	3,06%	-14,73%
<b>GOLF</b>	1.258	1,95%	2.681	3,09%	-53,08%	<b>CORSA</b>	22.176	2,43%	18.412	2,14%	20,44%
<b>I20</b>	1.211	1,88%	123	0,14%	884,55%	<b>FOCUS</b>	20.572	2,25%	27.551	3,20%	-25,33%
<b>DUSTER</b>	1.195	1,85%	0	0,00%	---	<b>CLIO</b>	18.506	2,03%	21.300	2,47%	-13,12%
<b>INSIGNIA</b>	1.177	1,82%	1.091	1,26%	7,88%	<b>POLO</b>	18.502	2,03%	17.189	1,99%	7,64%
<b>POLO</b>	1.146	1,78%	1.332	1,54%	-13,96%	<b>C3</b>	18.493	2,03%	14.662	1,70%	26,13%
<b>C3</b>	1.091	1,69%	1.331	1,54%	-18,03%	<b>PASSAT</b>	17.267	1,89%	13.633	1,58%	26,66%
<b>I30</b>	1.083	1,68%	1.119	1,29%	-3,22%	<b>ALTEA</b>	14.132	1,55%	10.297	1,19%	37,24%
<b>SERIE 1</b>	1.061	1,64%	1.058	1,22%	0,28%	<b>A3</b>	13.280	1,45%	13.824	1,60%	-3,94%
<b>CORSA</b>	1.050	1,63%	2.583	2,98%	-59,35%	<b>I30</b>	12.943	1,42%	7.860	0,91%	64,67%
<b>CLIO</b>	1.050	1,63%	1.523	1,76%	-31,06%	<b>INSIGNIA</b>	11.909	1,30%	9.070	1,05%	31,30%