

Estudio de Movimientos Empresariales

Febrero 2010

INFORMA

Información de Empresas

www.informa.es



Decide with Confidence



Resumen.

En cuanto a Creaciones, este mes de febrero se observan varios signos positivos:

- Las constituciones de empresas este mes vuelven a crecer después una bajada en Enero.
- La cifra acumulada de inversión en capital es mayor que la del año pasado.

Respecto a Concursos, si bien en Febrero aumentan en comparación con Enero, la buena noticia es que la cifra es inferior al mismo mes del año pasado, lo que no había ocurrido ni en 2008 ni en 2009.

Las Disoluciones siguen al mismo nivel que el año pasado.

	Acumulado a Febrero 2009	Acumulado a Febrero 2010	Variación 2009/2010
Numero de sociedades creadas	13.804	12.873	-6,74%
Capital invertido en las constituciones	1.280.466.156	1.420.079.470	10,90%
Concursos	836	878	5,02%
Disoluciones	5.904	5.860	-0,75%

Fuente: Informa D&B, toda la información de empresas en www.informa.es

CONSTITUCIONES

Constituciones. Evolución del número de constituciones. Febrero 2009 y 2010.

Las constituciones en alza.

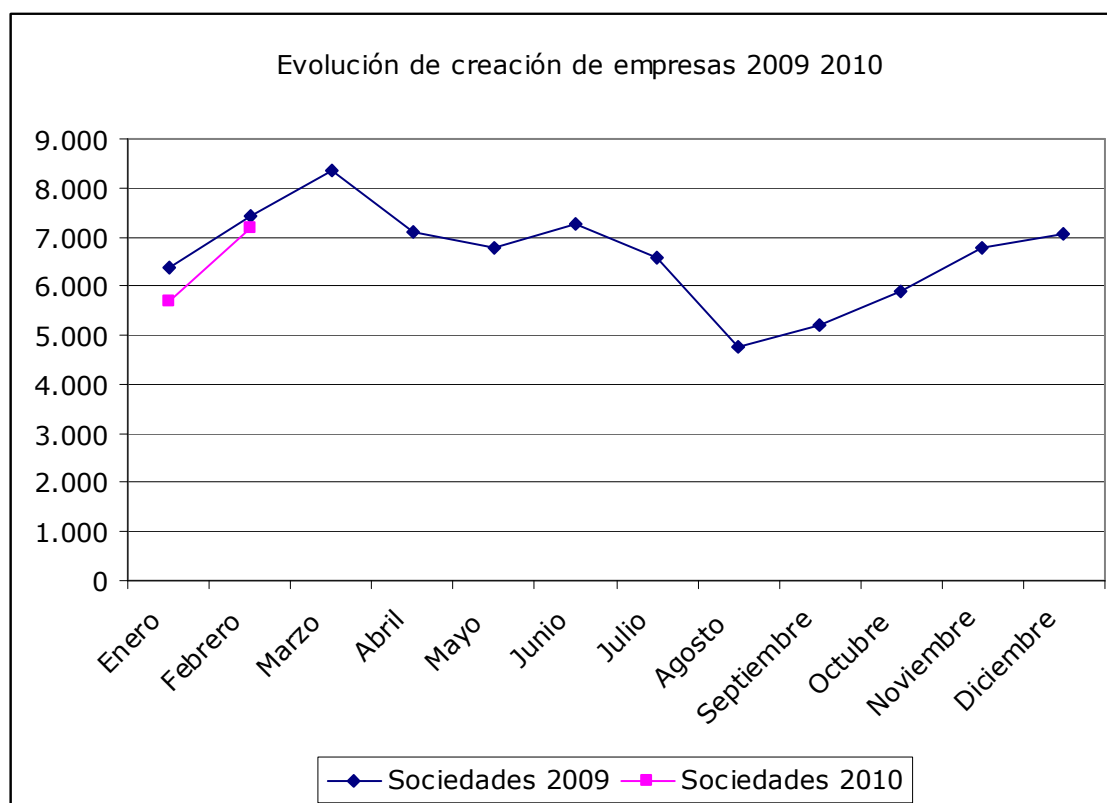
Después de un mes de Enero que había visto caer las constituciones, se vuelve a recuperar la dinámica de aumento observada desde Septiembre de 2009.

Respecto al mes anterior, se ha producido un aumento del 25,52%, aunque si comparamos el dato con el del mes de Febrero de 2009 la cifra de constituciones se sitúa en un 3,51% por debajo.

En cuanto a la evolución interanual, la cifra de empresas constituidas entre Enero y febrero de 2010 se coloca en un 6,74% por debajo de las creaciones registradas en los primeros dos meses de 2009.

	Sociedades 2009	Sociedades 2010	Variación 2008 2009
Enero	6.378	5.708	-10,50%
Febrero	7.426	7.165	-3,51%
Totales	13.804	12.873	-6,74%

Fuente: Informa D&B, toda la información de empresas en www.informa.es



Fuente: Informa D&B, toda la información de empresas en www.informa.es

Constituciones. Evolución del capital invertido en constituciones. Febrero 2009 y 2010.

La inversión acumulada a Febrero supera la cifra del año pasado.

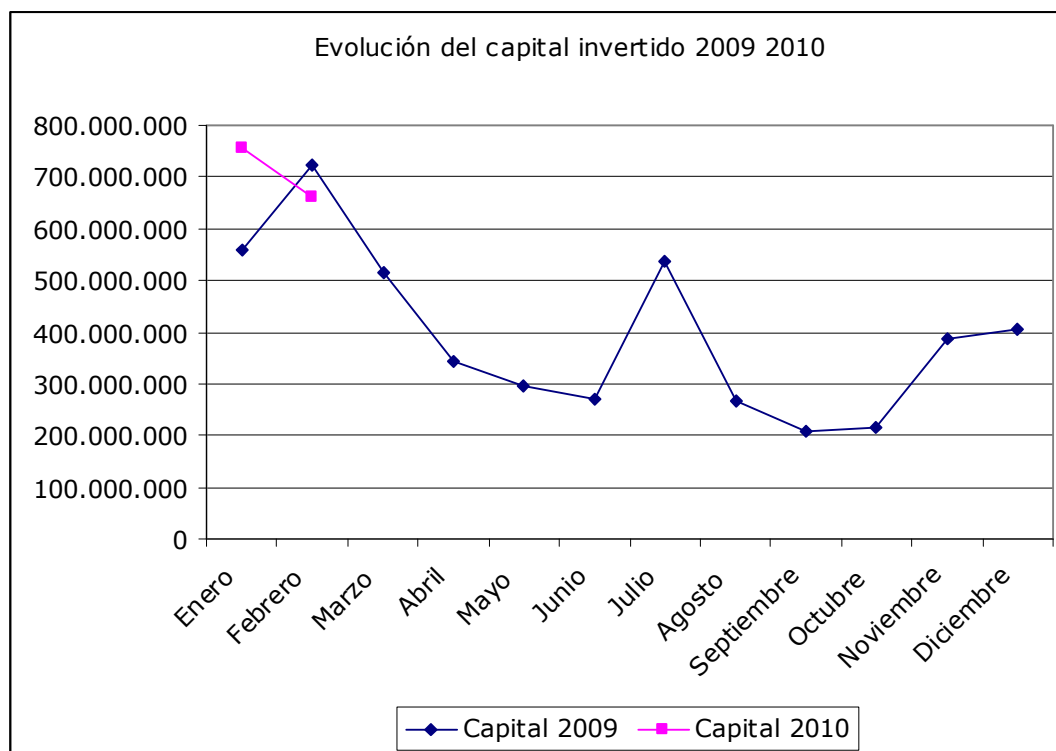
Es una buena noticia, la inversión acumulada se eleva a 1.420.079.471 €, lo que supone un aumento del 10,90% en comparación con el año pasado. Esta cifra es la más alta registrada desde Febrero de 2009.

El capital medio invertido por empresa en el periodo analizado de 2010 asciende a 110.315€ mientras que la media observada en 2009 fue de 59.325 €.

Sin embargo, los datos de capital invertido del mes de Febrero son inferiores a los del mes de Enero en un 12,49% y respecto al mes de Febrero de 2009 se observa un descenso del 8,23%. (Pero se sitúa en un nivel de inversión alto si lo comparamos con las cifras registradas durante 2009).

	Capital 2009	Capital 2010	Variación 2008 2009
Enero	558.280.014	757.322.417	35,65%
Febrero	722.186.142	662.757.054	-8,23%
Totales	8.430.600.912	1.420.079.470	10,90%

Fuente: Informa D&B, toda la información de empresas en www.informa.es



Fuente: Informa D&B, toda la información de empresas en www.informa.es

Constituciones Análisis geográfico: Creación de sociedades y capital invertido por autonomía entre febrero 2009 y 2010.

Una evolución dispar según las autonomías.

Por Comunidades Autónomas se muestran evoluciones muy dispares, tanto al comparar los datos acumulados con los de los dos primeros meses de 2009.

En cuanto a datos absolutos, si tomamos como referencia la cifra acumulada entre Enero y Febrero de 2010, podemos establecer un ranking que estaría encabezado por Madrid, con 2.848 constituciones, a continuación se situaría Cataluña con 2.239, seguida por Andalucía con 2.022 y la Comunidad Valenciana con 1.548

Comparando las creaciones registradas entre Enero y Febrero de 2010 con respecto al mismo periodo de 2009, de estas cuatro Comunidades, Madrid es la única que registra un aumento de las constituciones, con un incremento del 5,60%. En Cataluña la cifra de constituciones se sitúa en un 17,17% por debajo, en Andalucía el descenso es del 9,77% y en la Comunidad Valenciana del 2,03%.

Con respecto al mes de Febrero de 2009, Madrid consigue mejorar en febrero de 2010, con un crecimiento del 15,93%, mientras que la Comunidad Valenciana se mantiene con un ligero aumento del 0,61%. Cataluña y Andalucía, registran disminuciones del 15% y del 10,53% respectivamente.

Comunidad Autónoma	Acumulado Febrero 2009	Acumulado Febrero 2010	Variación 2009-2010	Febrero-09 Empresas	Febrero-2010 Empresas	%
Andalucía	2.241	2.022	-9,77%	1.282	1.147	-10,53%
Aragón	396	338	-14,65%	198	199	0,51%
Asturias	219	230	5,02%	115	123	6,96%
Baleares	379	309	-18,47%	220	163	-25,91%
Canarias	500	370	-26,00%	264	179	-32,20%
Cantabria	114	116	1,75%	63	61	-3,17%
Castilla La Mancha	425	400	-5,88%	201	256	27,36%
Castilla León	487	438	-10,06%	278	248	-10,79%
Cataluña	2.703	2.239	-17,17%	1.460	1.241	-15,00%
Ceuta	9	12	33,33%	6	6	0,00%
Extremadura	195	232	18,97%	113	133	17,70%
Galicia	635	618	-2,68%	321	324	0,93%
La Rioja	80	67	-16,25%	37	33	-10,81%
Madrid	2.697	2.848	5,60%	1.406	1.630	15,93%
Melilla	15	14	-6,67%	6	3	-50,00%
Murcia	423	367	-13,24%	222	197	-11,26%
Navarra	161	176	9,32%	88	93	5,68%
País Vasco	545	529	-2,94%	325	303	-6,77%
Comunidad Valenciana	1.580	1.548	-2,03%	821	826	0,61%
Totales	13.804	12.873	-6,74%	7.426	7.165	-3,51%

Fuente: Informa D&B, toda la información de empresas en www.informa.es

Cuatro autonomías aumentan significativamente su inversión.

Varias Comunidades destacan este mes por sus aumentos en inversiones respecto a Febrero de 2009. Las variaciones más importantes se encuentran en Cantabria con un 1.543,06% de aumento, Aragón con un 436,95% y Castilla y León con 333,09%.

Estas mejoras se reflejan también en las cifras acumuladas del periodo; estas mismas Comunidades ven incrementar su cifra de capital invertido en con respecto a los dos primeros meses de 2009: Aragón un 359,46%, Cantabria un 241,53%, Madrid un 119,69% y Castilla y León un 52,81%.

Madrid encabeza la lista de la inversión acumulada a Febrero 2010, con 736.257.803 €, es decir un 51,84% del total de inversión nacional.

Comunidad Autónoma	Acumulado Febrero-2009	Acumulado Febrero-2010	Evolución 2009-2010	Febrero-09 Capital	Febrero-2010 Capital	%
Andalucía	153.823.865	75.769.524	-50,74%	106.555.883	48.780.148	-54,22%
Aragón	15.212.499	69.895.716	359,46%	9.231.262	49.567.034	436,95%
Asturias	82.990.962	18.591.411	-77,60%	8.042.222	11.796.360	46,68%
Baleares	23.671.853	10.669.096	-54,93%	4.970.508	9.455.084	90,22%
Canarias	10.644.483	5.302.361	-50,19%	7.571.389	1.846.405	-75,61%
Cantabria	3.216.727	10.985.996	241,53%	611.874	10.053.619	1543,09%
Castilla La Mancha	12.503.661	14.570.614	16,53%	4.457.085	5.051.695	13,34%
Castilla León	43.753.061	66.860.225	52,81%	14.053.057	60.863.000	333,09%
Cataluña	338.618.640	96.732.045	-71,43%	272.884.047	51.058.887	-81,29%
Ceuta	34.434	81.154	135,68%	25.412	56.022	120,45%
Extremadura	5.928.545	9.438.062	59,20%	4.917.738	6.132.540	24,70%
Galicia	23.729.532	44.563.093	87,80%	14.949.051	15.405.291	3,05%
La Rioja	3.273.893	631.342	-80,72%	935.990	495.237	-47,09%
Madrid	335.137.846	736.257.803	119,69%	135.899.841	310.926.983	128,79%
Melilla	49.830	110.680	122,12%	19.112	9.116	-52,30%
Murcia	52.671.663	94.081.110	78,62%	28.384.883	24.937.619	-12,14%
Navarra	9.570.914	5.347.401	-44,13%	7.237.835	3.966.847	-45,19%
País Vasco	82.990.187	86.576.588	4,32%	71.259.143	21.820.035	-69,38%
Comunidad Valenciana	82.643.562	73.615.249	-10,92%	30.179.809	30.535.131	1,18%
Totales	1.280.466.156	1.420.079.470	10,90%	722.186.142	662.757.054	-8,23%

Fuente: Informa D&B, toda la información de empresas en www.informa.es

Constituciones Análisis Sectorial: Creación de sociedades y capital invertido por sectores. Febrero 2009/2010.

Los Transportes y la Construcción siguen creciendo.

Al igual que en Enero, los sectores de los Transportes y de la Construcción registran cifras en alza, tanto en la comparativa interanual de los datos acumulados en los dos primeros meses del año, como en relación con el mes de Febrero de 2009, continuando el proceso de recuperación que se había iniciado en el último trimestre de 2009.

Por otro lado, el sector Inmobiliario sigue en niveles muy bajos, registrando en Febrero solamente 61 nuevas empresas, frente a las 570 creadas en Febrero de 2009, es decir un descenso del 89,30%. Las actividades inmobiliarias también muestran una importante caída en datos acumulados, con un descenso del 90,89% respecto a 2009.

REPARTO ACTIVIDAD CAPITAL INVERTIDO	Acumulado febrero 09	Acumulado febrero 2010	Variación 2009-2010	feb-09 Empresas	feb-10 Empresas	%
Sin determinar	519	381	-26,59%	275	208	-24,36%
Agricultura e industrias extractivas	280	269	-3,93%	147	147	0,00%
Industria Manufacturera	933	1.051	12,65%	506	606	19,76%
Producción y distribución energía eléctrica, gas, vapor y agua	334	355	6,29%	165	174	5,45%
Construcción	2.284	2.712	18,74%	1.263	1.520	20,35%
Comercio, reparación de vehículos de motor y artículos de uso personal y doméstico	2.415	2.369	-1,90%	1.337	1.320	-1,27%
Hostelería	921	1.018	10,53%	489	571	16,77%
Transportes y comunicaciones	646	1.054	63,16%	340	552	62,35%
Intermediación financiera	407	409	0,49%	220	218	-0,91%
Actividades Inmobiliarias	1.098	100	-90,89%	570	61	-89,30%
Actividades de alquiler y servicios empresariales	2.804	2.242	-20,04%	1.491	1.275	-14,49%
Educación	195	178	-8,72%	107	101	-5,61%
Actividades sanitarias y veterinarias, servicio social	403	286	-29,03%	214	161	-24,77%
Otras actividades prestadas a la comunidad y servicios personales	565	449	-20,53%	302	251	-16,89%
Totales	13.804	12.873	-6,74%	7.426	7.165	-3,51%

Fuente: Informa D&B, toda la información de empresas en www.informa.es

Los Sectores de la Construcción y de la Energía en fuerte crecimiento.

Aunque la inversión disminuye en Febrero en comparación con el mismo mes del año pasado, se puede observar que la Producción de Energía aumenta en un 564,22%, la Construcción un 226,35% y la Hostelería un 178,60%

En cuanto a la comparativa del periodo comprendido entre Enero y Febrero de 2010, sólo la producción de Energía, la Construcción y la Industria Manufacturera logran aumentar el nivel de inversión en comparación con el año pasado.

REPARTO ACTIVIDAD CAPITAL INVERTIDO	Acumulado febrero 09	Acumulado febrero 2010	Variación 2009-2010	feb-09 Capital	feb-10 Capital	%
Sin determinar	59.984.787	14.011.562	-76,64%	19.661.636	12.311.406	-37,38%
Agricultura e industrias extractivas	19.120.447	14.275.601	-25,34%	11.424.853	10.750.884	-5,90%
Industria Manufacturera	52.845.202	87.562.524	65,70%	15.771.644	15.985.771	1,36%
Producción y distribución energía eléctrica, gas, vapor y agua	7.922.339	360.764.479	4453,76%	2.986.288	19.835.452	564,22%
Construcción	110.142.725	330.446.827	200,02%	74.889.899	244.404.848	226,35%
Comercio, reparación de vehículos de motor y artículos de uso personal y doméstico	84.415.009	43.000.181	-49,06%	55.317.445	21.787.131	-60,61%
Hostelería	33.330.242	21.641.399	-35,07%	5.125.161	14.278.764	178,60%
Transportes y comunicaciones	40.245.944	17.785.847	-55,81%	17.110.530	9.373.535	-45,22%
Intermediación financiera	322.750.996	273.594.198	-15,23%	190.273.168	86.290.115	-54,65%
Actividades Inmobiliarias	214.885.712	165.491.370	-22,99%	110.902.435	160.637.541	44,85%
Actividades de alquiler y servicios empresariales	300.115.841	78.609.621	-73,81%	213.701.728	62.219.887	-70,88%
Educación	2.047.113	1.192.213	-41,76%	608.402	735.148	20,83%
Actividades sanitarias y veterinarias, servicio social	4.935.493	2.906.157	-41,12%	2.407.342	1.325.459	-44,94%
Otras actividades prestadas a la comunidad y servicios personales	27.724.305	8.797.493	-68,27%	2.005.611	2.821.114	40,66%
Totales	1.280.466.156	1.420.079.471	10,90%	722.186.142	662.757.054	-8,23%

Fuente: Informa D&B, toda la información de empresas en www.informa.es

Constituciones: Mes de Febrero, reparto por provincia y sector.

Provincia	No determinado	Agricultura e industrias extractivas	Industria Manufacturera	Producción y distribución energía eléctrica, gas, vapor agua	Construcción	Comercio, reparación de vehículos de motor y artículos de uso	Transportes y Comunicaciones	Hostelería	Intermediación financiera	Actividades Inmobiliarias	Actividades de alquiler y servicios empresariales	Educación	Actividades sanitarias y veterinarias, servicio social	Otras actividades prestadas a la comunidad y servicios personales	Totales
Álava	1	1	2	1	7	7	6	2	2	0	11	0	0	0	40
Albacete	5	2	5	4	14	11	0	3	4	0	8	0	1	1	58
Alicante	8	6	58	5	95	66	13	22	5	2	50	2	5	16	353
Almería	4	8	7	5	30	18	13	10	3	2	16	3	2	1	122
Ávila	0	0	1	0	5	0	2	0	1	0	1	0	0	1	11
Badajoz	2	11	7	3	18	19	12	3	0	0	7	1	2	4	89
Illes	3	3	9	7	40	27	9	20	5	2	26	2	3	7	163
Barcelona	25	6	73	9	210	182	81	62	36	5	163	14	15	24	905
Burgos	1	1	1	1	8	10	1	4	2	1	5	1	0	1	37
Cáceres	1	2	4	2	7	15	1	2	3	0	2	0	4	1	44
Cádiz	2	10	3	1	34	19	10	13	0	0	19	1	2	3	117
Castelló	1	0	3	1	25	21	8	10	2	1	14	1	1	6	94
Ciudad	3	1	9	5	17	8	4	2	2	1	8	0	1	2	63
Córdoba	5	5	12	9	18	21	4	10	2	0	22	0	3	6	117
A	2	1	15	4	28	23	13	8	8	3	19	0	6	0	130
Cuenca	1	0	1	0	6	3	0	2	0	0	0	1	0	0	14
Girona	10	4	11	1	28	20	12	17	1	2	24	0	3	4	137
Granada	3	2	12	11	35	30	8	13	4	2	20	0	4	6	150
Guadalaj	0	2	2	0	4	2	2	3	0	0	0	0	0	1	16
Guipúzca	4	0	9	2	26	13	4	5	4	2	13	2	7	1	92
Huelva	2	2	1	0	12	10	3	6	0	0	6	0	0	2	44
Huesca	0	3	3	0	5	4	1	2	1	1	2	0	0	3	25
Jaén	4	2	2	2	20	12	4	1	1	0	11	1	0	1	61
León	0	0	1	2	11	8	4	2	1	0	3	0	1	3	36
Lleida	2	5	3	1	15	9	0	3	1	1	6	0	1	2	49
La Rioja	1	0	7	0	7	3	1	5	1	2	4	0	1	1	33
Lugo	0	2	3	2	7	3	1	3	2	0	3	1	0	3	30
Madrid	55	11	126	17	263	257	155	123	62	15	416	30	39	61	1630
Málaga	7	6	17	2	74	67	22	36	2	0	61	8	3	14	319
Murcia	4	7	25	8	35	40	13	20	4	0	28	4	2	7	197
Navarra	1	3	5	1	18	26	14	6	5	1	9	0	2	2	93
Ourense	0	1	5	2	4	5	2	4	0	0	7	1	0	0	31
Oviedo	2	3	18	3	32	18	5	15	4	1	13	2	2	5	123
Palencia	0	0	1	2	2	1	1	0	1	0	1	1	0	0	10
Las	7	3	7	2	18	23	12	8	1	3	17	0	3	4	108
Ponteve	7	3	15	0	26	31	13	12	2	0	16	1	3	4	133
Salaman	0	2	2	1	7	7	2	4	0	0	11	1	1	2	40
Santa	2	2	4	0	10	12	8	12	5	0	7	2	3	4	71
Cantabri	1	2	1	1	12	9	6	6	4	2	12	0	5	0	61
Segovia	1	1	0	0	2	2	1	1	0	0	3	0	0	1	12
Sevilla	4	3	8	13	53	42	15	20	6	3	25	7	7	11	217
Soria	0	1	1	0	3	0	0	0	3	0	3	0	1	0	12
Tarrao	2	1	18	1	39	26	12	11	7	2	15	3	6	7	150
Teruel	0	2	3	0	2	2	1	0	0	0	2	0	0	0	12
Toledo	2	4	17	3	26	17	7	5	2	0	14	0	4	4	105
Valencia	9	6	30	23	75	84	19	24	6	1	78	5	2	17	379
Valladoli	3	0	7	5	17	16	6	5	2	0	10	1	3	3	78
Vizcaya	4	0	14	0	39	31	9	16	7	3	35	4	6	3	171
Zamora	0	0	0	1	2	5	1	1	1	1	0	0	0	0	12
Zaragoz	7	7	18	11	26	32	11	8	3	2	27	1	7	2	162
Ceuta	0	0	0	0	2	2	0	1	0	0	1	0	0	0	6
Melilla	0	0	0	0	1	1	0	0	0	0	1	0	0	0	3
Totales	208	147	606	174	1.520	1.320	552	571	218	61	1.275	101	161	251	7.165

Fuente: Informa D&B, toda la información de empresas en www.informa.es

Concursos. Evolución mensual de los Concursos. Febrero 2009/2010.

Menos concursos que el año pasado.

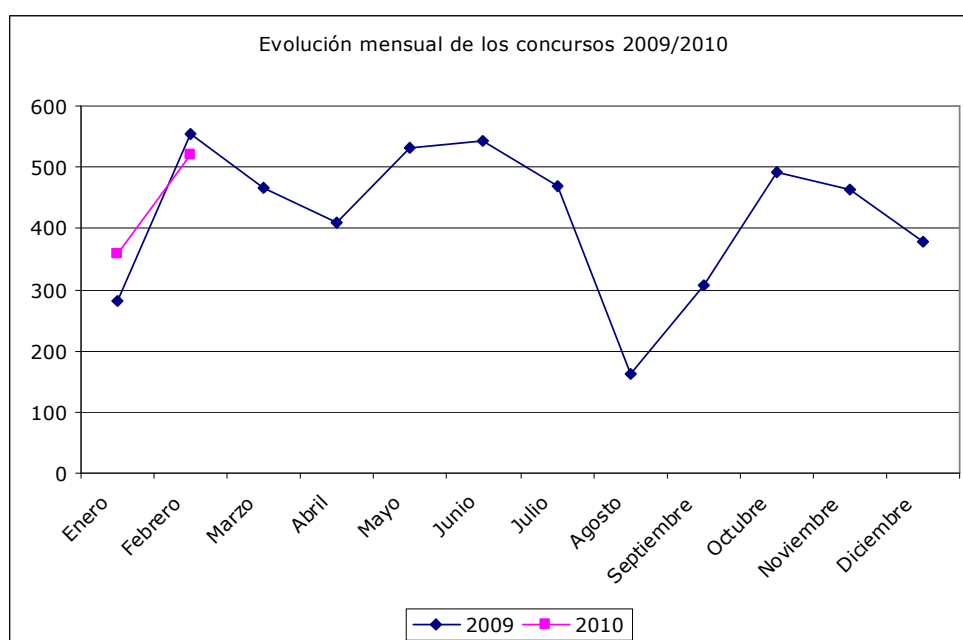
Lo primero que destaca es el descenso de concursos registrado en febrero de este año con respecto al mismo mes del año anterior, hecho que no se había producido ni en 2008 ni en 2009.

En febrero de 2010 se han contabilizado 521 concursos, lo que supone una bajada del 5,96% con respecto a los 554 registrados en febrero de 2009

En cuanto a la comparativa acumulada del periodo, en los dos primeros meses de 2010 se han registrado 878 concursos, lo que supone un incremento del 5,02% respecto a los datos de enero y febrero de 2009.

	2009	2010	variación 2009/2010
Enero	282	357	26,60%
Febrero	554	521	-5,96%
Total	836	878	5,02%

Fuente: Informa D&B, toda la información de empresas en www.informa.es



Fuente: Informa D&B, toda la información de empresas en www.informa.es

Concursos. Análisis Geográfico. Comparativa Febrero 2009/2010

Mejoría en mayoría de las Autonomías.

Respecto al reparto autonómico, gran parte de las Comunidades muestran un descenso de los concursos registrados entre enero y febrero de 2010 y el mismo periodo del año anterior, destacando la bajada del 60% registrada en Extremadura, la caída del 54,55% de La Rioja y el descenso del 41,46% de Cantabria.

Por otro lado, los mayores incrementos se han registrado en Canarias y en la Comunidad Valenciana, con una subida en ambas autonomías del 66,67%.

Si nos centramos en la comparativa de febrero de 2010 con el mismo mes de 2009, sólo 5 Comunidades experimentan un incremento. Los tres aumentos más importantes se encuentran en: Canarias con un aumento del 183,33%, Galicia con un 105,26% y la Comunidad Valenciana con un 87,93%.

Las autonomías más importantes, Madrid y Cataluña muestran una evolución positiva, dado que se ha producido un descenso del 1,59% y 11,94% respectivamente en número de concursos registrados en comparación con febrero de 2009.

Comunidad	Acumulado	Acumulado	Variación			Variación
	Febrero 2009	Febrero 2010	2009/2010	feb-09	feb-10	2009/2010
ANDALUCIA	94	68	-27,66%	65	39	-40,00%
ARAGON	31	35	12,90%	13	18	38,46%
ASTURIAS	13	11	-15,38%	7	8	14,29%
BALEARES	24	23	-4,17%	16	14	-12,50%
CANARIAS	15	25	66,67%	6	17	183,33%
CANTABRIA	12	7	-41,67%	9	5	-44,44%
CASTILLA LA MANCHA	30	28	-6,67%	24	16	-33,33%
CASTILLA LEON	48	30	-37,50%	34	15	-55,88%
CATALUÑA	200	216	8,00%	134	118	-11,94%
CEUTA	1	0	-100,00%	0	0	-
EXTREMADURA	20	8	-60,00%	15	7	-53,33%
GALICIA	37	58	56,76%	19	39	105,26%
LA RIOJA	11	5	-54,55%	10	4	-60,00%
MADRID	92	111	20,65%	63	62	-1,59%
MELILA	5	2	-60,00%	4	1	-75,00%
MURCIA	48	33	-31,25%	35	17	-51,43%
NAVARRA	10	10	0,00%	10	8	-20,00%
PAIS VASCO	46	43	-6,52%	32	24	-25,00%
VALENCIANA	99	165	66,67%	58	109	87,93%
Totales	836	878	5,02%	554	521	-5,96%

Fuente: Informa D&B, toda la información de empresas en www.informa.es

Concursos. Análisis por Sector. Comparativa Febrero 2009/2010

Los Concursos siguen disminuyendo en el Sector de la Construcción.

Siguiendo la tendencia del mes anterior, los concursos en el sector de la Construcción están bajando: un 6,15 % entre Febrero de 2009 y Febrero de 2010 y un 6,25% si los comparamos con los dos primeros del año pasado y de este año.

Tanto la Industria transformadora de metales como la Industria Manufacturera registran evoluciones positivas en Febrero: disminuye el número de concursos del 44,07% y 33,85% respectivamente. Para los dos primeros meses del año este descenso ha sido del 4,23% y 31,07% respectivamente.

Sin embargo, dos sectores observan cifras al alza: se tratan de los Transportes y los Servicios. El primero ha registrado durante estos dos primeros meses del año unos 56 concursos, un 69,70% más que el año pasado y el sector de los Servicios 49 concursos, un 75% más.

Concursos: Mes de Febrero, reparto por provincia y sector.

Provincia	Sin determinar	Ganadería Independiente	Energía y agua	Extracción y transformación de minerales	Industrias transformadores de metales	Otras industrias manufactureras	Construcción	Comercio, restaurantes y hospedajes	Transportes y comunicaciones	Instituciones financieras, servicios a las empresas	Otros servicios	Totales
Álava				1			1	3	1	1		7
Albacete					1			5		1	1	8
Alicante				1		3	4	4	4	5	1	22
Almería				1			1	1		1		4
Ávila								1		1		2
Badajoz	1	1					2		1			5
Illes Balears					1		6	6			1	14
Barcelona			1	3	9	7	23	26	4	26	7	106
Burgos								1		2	1	4
Cáceres					1				1			2
Cádiz				1		1	2	2	1	1		8
Castellón				1	1	1	3			3		9
Ciudad Real								1	2		1	4
Córdoba					1	1				1		3
A Coruña		1		1	2	4	1	5		1		15
Cuenca												0
Girona							2	1		1		4
Granada						1	2			1		4
Guadalajara												0
Guipúzcoa				1	4			2				7
Huelva												0
Huesca									2			2
Jaén				1				1				2
León					1		2					3
Lleida					1		1	1		1		4
La Rioja						1	1	2				4
Lugo						1		1				2
Madrid	1				1	4	11	12	4	16	13	62
Málaga							2	2		2	1	7
Murcia				1		1	5	4	1	4	1	17
Navarra						1	3	2		1	1	8
Ourense							2	1	1	1		5
Oviedo	1						3	3			1	8
Palencia								1				1
Las Palmas		2			1		4	3		3		13
Pontevedra	2			1		2	6	2	1	3		17
Salamanca												0
Santa Cruz de Tenerife							2		1	1		4
Cantabria	1				2		1			1		5
Segovia							2					2
Sevilla				1	1		5	2		2		11
Soria												0
Tarragona					1		1			2		4
Teruel												0
Toledo						2	1	1				4
Valencia				3	2	11	15	16	10	19	2	78
Valladolid							1			2		3
Vizcaya					3		2	4	1			10
Zamora												0
Zaragoza	1			1		2	5	2	2	2	1	16
Ceuta												0
Melilla										1		1
Totales	7	4	1	18	33	43	122	118	37	106	32	521

Fuente: Informa D&B, toda la información de empresas en www.informa.es

DISOLUCIONES.

Disoluciones. Evolución por tipo. Febrero 2009/ 2010.

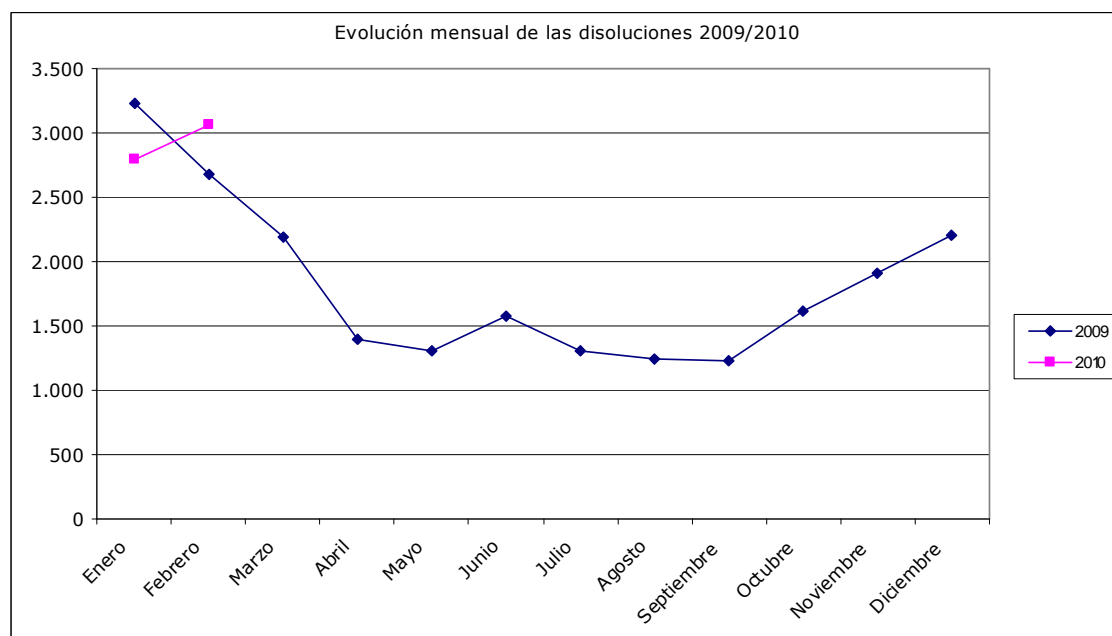
En el total de Disoluciones registradas en los dos primeros meses de 2010 se observa un ligero incremento del 0,75% respecto a los mismos meses de 2009.

Por tipo, las disoluciones de pleno derecho han aumentado especialmente en Febrero, un 1.326,67 % en comparación con el mismo mes del año pasado, correspondiendo el 98% de ella a disoluciones de cooperativas en la provincia de Alicante. El incremento de este tipo de disoluciones también es destacable en el acumulado, con una subida del 933,33% respecto a 2009.

Las disoluciones de tipo judicial, principal consecuencia de los procesos concursales, también han experimentado un importante aumento, tanto en la comparativa de datos acumulados del periodo, un 227,59% como respecto a Febrero de 2009, un 217,39%.

Tipo de disoluciones	Acumulado Febrero 09	Acumulado Febrero 10	Evolución 2008 2009	feb-09	feb-10	Evolución Interanual
Sin determinar	559	306	-45,26%	150	100	-33,33%
Voluntaria	4.689	4.504	-3,95%	2.172	2.333	7,41%
Otras Causas	48	38	-20,83%	30	18	-40,00%
Fusión	340	385	13,24%	131	166	26,72%
Judicial	116	380	227,59%	69	219	217,39%
Pleno Derecho	21	217	933,33%	15	214	1326,67%
Escisión	24	16	-33,33%	13	8	-38,46%
Cesión Global Activos	107	14	-86,92%	95	8	-91,58%
Total	5.904	5.860	-0,75%	2.675	3.066	14,62%

Fuente: Informa D&B, toda la información de empresas en www.informa.es



Fuente: Informa D&B, toda la información de empresas en www.informa.es

Disoluciones. Análisis Geográfico. Comparativa Febrero 2009/2010.

Con respecto al periodo comprendido entre Enero y Febrero de 2010, Castilla y León registra el mayor crecimiento de Disoluciones, con un incremento del 98,18% respecto a 2009.

Por el contrario, Castilla La Mancha muestra el descenso más importante en cuanto a Disoluciones, con una bajada del 79,88% respecto al mismo periodo de 2009.

Analizando los datos individuales del mes de Febrero, también destaca la evolución de Castilla y León, con un 165,35 % más que el año pasado. Así mismo la Comunidad Valencia registra un aumento importante, un 43,01% debido a disoluciones de pleno derecho practicadas en la provincia de Alicante.

Comunidad Autónoma	Acumulado Febrero 2009	Acumulado Febrero 2010	Evolución 2009-2010	feb-09	feb-10	%
Andalucía	729	691	-5,21%	395	336	-14,94%
Aragón	186	218	17,20%	75	100	33,33%
Asturias	93	106	13,98%	55	51	-7,27%
Baleares	167	212	26,95%	101	97	-3,96%
Canarias	283	285	0,71%	123	136	10,57%
Cantabria	54	46	-14,81%	29	22	-24,14%
Castilla La Mancha	845	170	-79,88%	139	83	-40,29%
Castilla León	204	390	91,18%	101	268	165,35%
Cataluña	562	675	20,11%	276	353	27,90%
Ceuta	11	7	-36,36%	7	2	-71,43%
Extremadura	96	110	14,58%	38	56	47,37%
Galicia	335	371	10,75%	150	189	26,00%
La Rioja	38	37	-2,63%	19	21	10,53%
Madrid	1.011	1.071	5,93%	479	520	8,56%
Melilla	8	4	-50,00%	3	1	-66,67%
Murcia	112	135	20,54%	54	66	22,22%
Navarra	59	68	15,25%	38	38	0,00%
País Vasco	354	321	-9,32%	207	175	-15,46%
Comunidad Valenciana	757	943	24,57%	386	552	43,01%
Totales	5.904	5.860	-0,75%	2.675	3.066	14,62%

Fuente: Informa D&B. toda la información de empresas en www.informa.es

Disoluciones. Análisis por Sectores. Comparativa Febrero 2009/2010

El sector de la Producción de Energía sufre las consecuencias de la reorganización del sector de la Energía y la limitación de la implantación de plantas solares, lo que se refleja en un aumento de disoluciones registradas en Febrero, un 292,31 % más que el mismo mes del año pasado; si bien en el acumulado de los dos primeros meses de 2010, muestra un descenso del 69,08% con respecto a 2009.

Sector de Actividad	Acumulado Febrero 09	Acumulado Febrero 2010	%	feb-09	feb-10	%
Desconocidos	48	144	200,00%	30	128	326,67%
Ganadería Independiente	70	62	-11,43%	35	28	-20,00%
Energía y agua	718	222	-69,08%	39	153	292,31%
Extracción y transformación de minerales	52	101	94,23%	24	41	70,83%
Industrias transformadores de metales	174	189	8,62%	83	106	27,71%
Otras industrias manufactureras	290	366	26,21%	138	187	35,51%
Construcción	684	836	22,22%	354	434	22,60%
Comercio, restaurantes y hospedajes	1.435	1.438	0,21%	727	689	-5,23%
Transportes y comunicaciones	171	213	24,56%	80	118	47,50%
Instituciones financieras, servicios a las empresas, inmobiliarias	1.794	1.807	0,72%	933	931	-0,21%
Otros servicios	468	482	2,99%	232	251	8,19%
Totales	5.904	5.860	-0,75%	2.675	3.066	14,62%

Fuente: Informa D&B. toda la información de empresas en www.informa.es

Disoluciones: Mes de Febrero, reparto por provincia y sector.

Provincias	Desconocidos	Ganadería Independiente	Energía y Agua	Extracción y transformación de minerales	Industrias transformadores de metales	Otras industrias manufactureras	Construcción	Comercio, restaurantes y hospedajes	Transportes y comunicaciones	Instituciones financieras, servicios a las empresas	Otros servicios	Totales
Álava	0	0	0	0	2	3	2	6	2	9	1	25
Albacete	0	0	0	0	0	0	5	7	0	4	4	20
Alicante	109	0	1	7	3	48	45	34	23	39	8	317
Almería	0	0	0	2	4	0	4	6	1	15	0	32
Ávila	0	0	2	0	0	0	1	0	0	0	1	4
Badajoz	0	0	0	0	0	5	3	6	6	6	4	30
Illes Balears	1	0	0	0	2	4	15	24	7	35	9	97
Barcelona	4	0	0	2	9	14	21	28	3	35	17	133
Burgos	1	0	0	0	1	2	11	4	2	8	1	30
Cáceres	0	0	0	0	0	3	3	9	1	7	3	26
Cádiz	0	0	0	0	0	1	6	9	1	11	2	30
Castellón	0	0	2	1	1	2	6	19	0	18	2	51
Ciudad Real	0	0	0	0	3	0	6	5	1	6	1	22
Córdoba	0	0	0	2	0	1	3	5	1	4	2	18
A Coruña	0	2	0	0	1	3	16	21	3	22	11	79
Cuenca	0	0	0	0	0	1	2	0	2	2	0	7
Girona	2	1	0	0	5	2	13	24	2	18	5	72
Granada	1	0	1	0	1	0	6	6	4	12	2	33
Guadalajara	0	0	1	0	0	1		2	1	0	0	5
Guipúzcoa	0	0	0	0	6	1	10	15	1	24	7	64
Huelva	0	2	0	0	3	1	4	3	0	4	0	17
Huesca	0	0	1	0	1	1	3	5	2	4	2	19
Jaén	1	0	1	1	2	4	2	4	1	7	5	28
León	0	0	13	0	0	2	1	7	1	3	1	28
Lleida	0	3	2	0	2	2	16	10	4	22	3	64
La Rioja	0	0	0	0	1	5	5	2	1	7	0	21
Lugo	0	2	0	0	1	3	4	8	1	1	2	22
Madrid	1	5	9	3	15	19	42	119	15	217	75	520
Málaga	0	2	20	1	1	3	11	25	2	42	9	116
Murcia	1	2	1	2	2	4	10	17	1	23	3	66
Navarra	0	1	0	0	0	2	10	17	0	7	1	38
Ourense	0	0	0	3	0	2	3	4	0	3	1	16
Oviedo	0	0	2	1	2	4	6	20	1	9	6	51
Palencia	0	0	0	1	0	2	0	1	0	1	0	5
Las Palmas	3	1	1	0	0	2	7	30	5	25	4	78
Pontevedra	0	2	1	3	4	3	13	22	2	18	4	72
Salamanca	0	1	0	0	0	1	9	7	2	37	2	59
Santa Cruz de Tenerife	0	0	2	0	0	2	14	17	0	20	3	58
Cantabria	0	0	0	0	2	0	3	3	0	14	0	22
Segovia	0	0	0	0	0	0	0	3	0	1	1	5
Sevilla	1	1	0	1	1	1	7	19	4	19	8	62
Soria	0	0	0	0	1	1	1	4	0	1	0	8
Tarragona	0	1	1	1	0	4	14	20	2	35	6	84
Teruel	0	0	0	0	0	1	0	0	0	3	0	4
Toledo	0	0	0	0	1	6	5	8	0	7	2	29
Valencia	0	1	1	7	11	14	24	39	6	65	16	184
Valladolid	0	1	90	0	1	1	2	9	1	10	3	118
Vizcaya	2	0	0	1	10	3	15	20	1	28	6	86
Zamora	0	0	0	0	0	0	3	2	2	3	1	11
Zaragoza	1	0	1	2	7	3	21	14	2	20	6	77
Ceuta	0	0	0	0	0	0	0	0	1	0	1	2
Melilla	0	0	0	0	0	0	1	0	0	0	0	1
Totales	128	28	153	41	106	187	434	689	118	931	251	3.066

Fuente: Informa D&B, toda la información de empresas en www.informa.es

Anexo1 Explicación de los tipos de disoluciones.

- **Voluntaria:** Disolución acordada en Junta General.
- **Judicial:** Cualquier administrador puede convocar la Junta si le parece que existen motivos para una disolución o un concurso.
Si la Junta no se reúne o no logra un acuerdo, cualquiera puede solicitar una disolución judicial.
- **Pleno Derecho**
Disolución practicada por el Registrador en los siguientes casos:
 - Cuando hubiera transcurrido el plazo de duración de la sociedad.
 - Cuando hubiera transcurrido un año desde la adopción del acuerdo de reducción del capital de la sociedad anónima, de responsabilidad limitada o comanditaria por acciones por debajo del mínimo establecido por la Ley como consecuencia del cumplimiento de una norma legal, sin que se hubiere inscrito la transformación o la disolución de la sociedad o el aumento del capital social.
 - Cuando hubiera transcurrido un año desde la fecha del reembolso o de la consignación de la cantidad correspondiente al socio separado o excluido de sociedad de responsabilidad limitada, con reducción del capital por debajo del mínimo legal, sin que se hubiera inscrito la transformación o la disolución de la sociedad o el aumento del capital social.
- Cuando la empresa está en proceso de reorganización empresarial tipo fusión absorción etc., los motivos de la disolución pueden ser: Fusión, Escisión o Cesión Global Activos
- Otras Causas

Metodología. Fuentes tratadas: B.O.R.M.E., BOP, BOE, Prensa.